

Légende

- Globe led 8w IP66
- Convecteur électrique
- Tableau électrique
- Amenée d'air via aérateur
- Porte détalonnée pour transfert d'air
- Bouche d'extraction
- Chauffe eau sanitaire
-Sdb 1 pièce
-Kitchenette 1 pièce
- Colonne de raccordement 3x230v
-Raccordement eau de ville
-Raccordement eaux usées

SWL

ACCORD-CADRE FOURNITURE

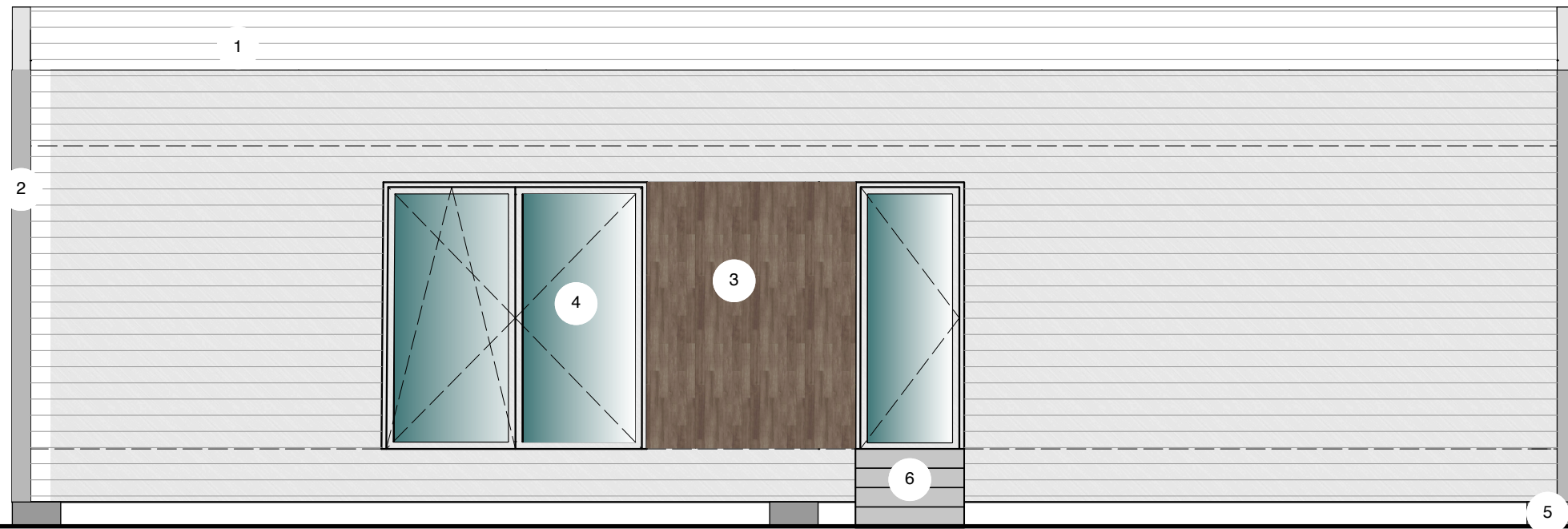
visant l'acquisition d'habitats modulaires/légers déplaçables et transportables
Aide aux sinistrés des inondations de juillet 2021

Documents graphiques: Echelle 1/50ème

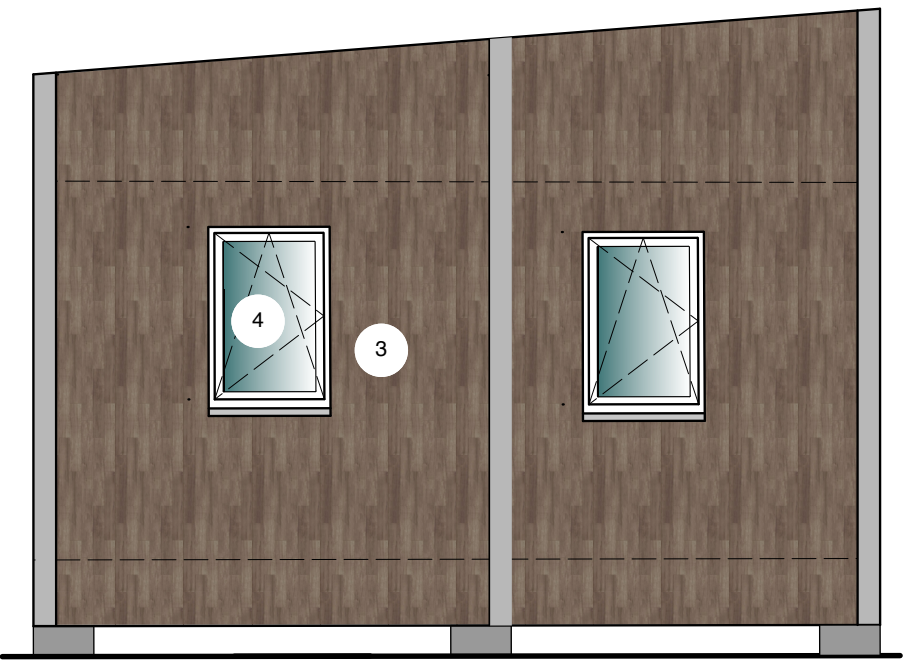
Lot 1
Type 1 Chambre
Surface utile: 47,77m²
Surface brut: 57,44m²

1/2

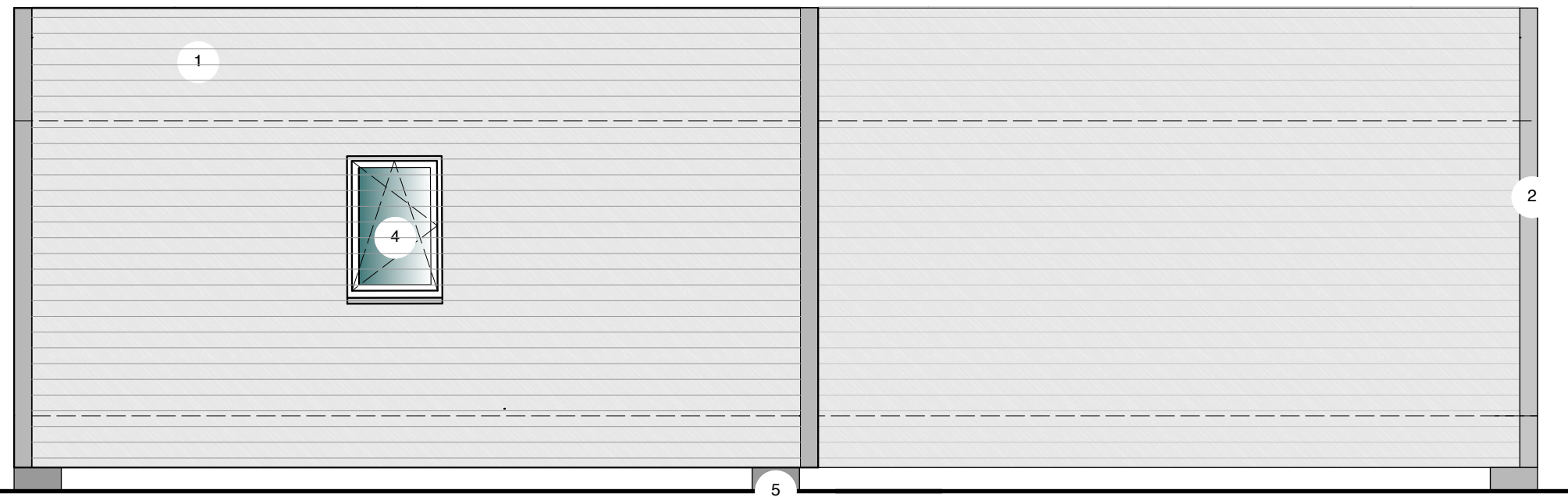




Façade A



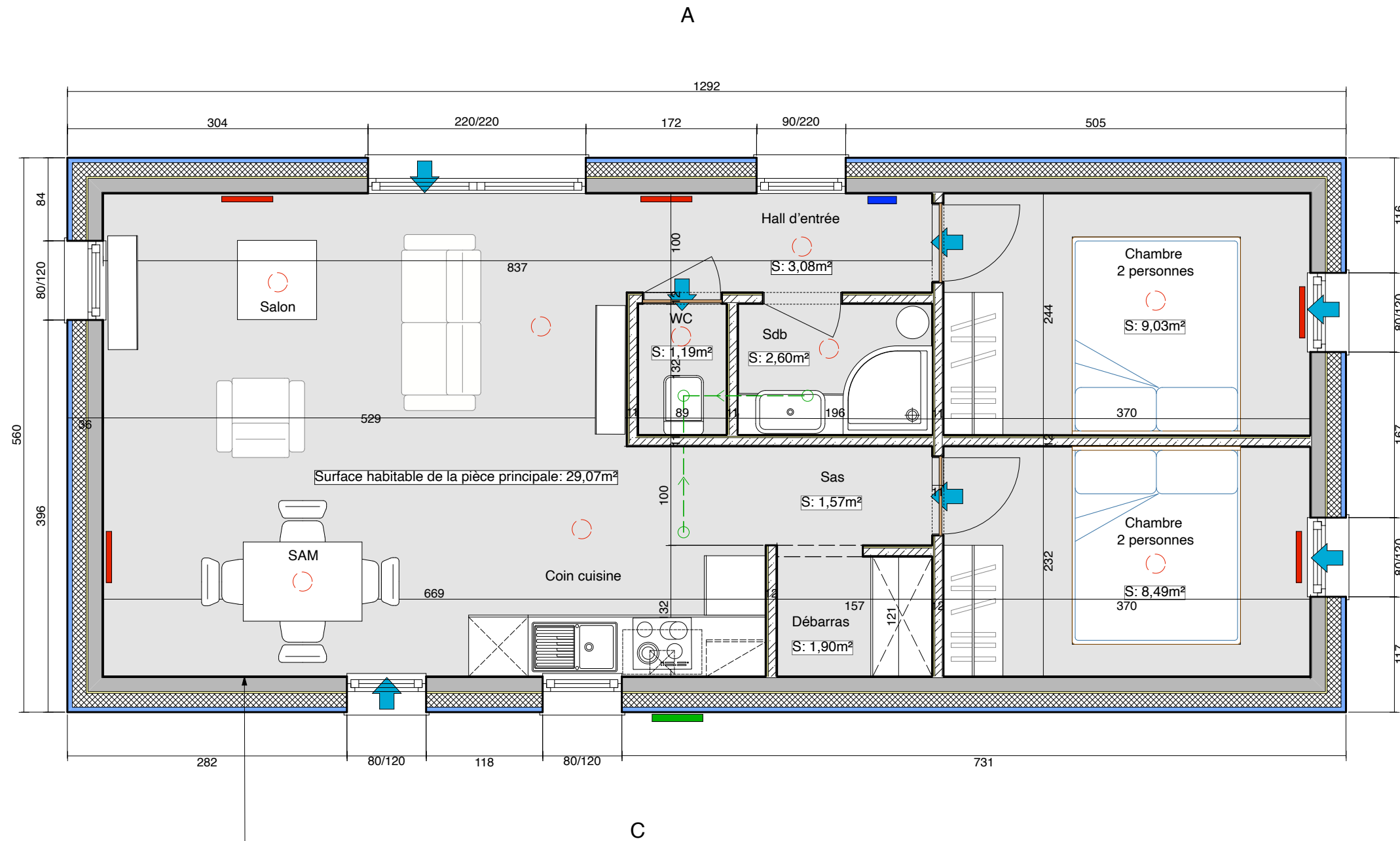
Façade B



Façade C

Légende

- 1 Profil de bardage sinusoïdale, couleur gris clair
- 2 Profil de finition métallique, couleur gris foncé
- 3 Lames en douglas pré-grisé ou sapin rouge du nord thermotraité
- 4 Châssis PVC, couleur blanc, vitrage clair
- 5 Calage en éléments plastique ou béton
- 6 Marches provisoires en bois à réaliser



- Légende**
- Globe led 8w IP66
 - Convecteur électrique
 - Tableau électrique
 - Aménée d'air via aérateur
 - Porte détalonnée pour transfert d'air
 - Bouche d'extraction
 - Chauffe eau sanitaire
 - Sdb 1 pièce
 - Cuisine 1 pièce
 - Colonne de raccordement 3x230v
-Raccordement eau de ville
-Raccordement eaux usées

-Plaque rigide type Gyproc Habito. Ep. 12,5mm
 -Structure ossature bois. Ep. 140mm
 -Plaque de contreventement en OSB rainure-languettes. EP. 18mm
 -Isolant EPS. Ep. 160mm
 -Membrane pare-pluie
 -Complexe bardage. Ep. 60mm

SWL

ACCORD-CADRE FOURNITURE

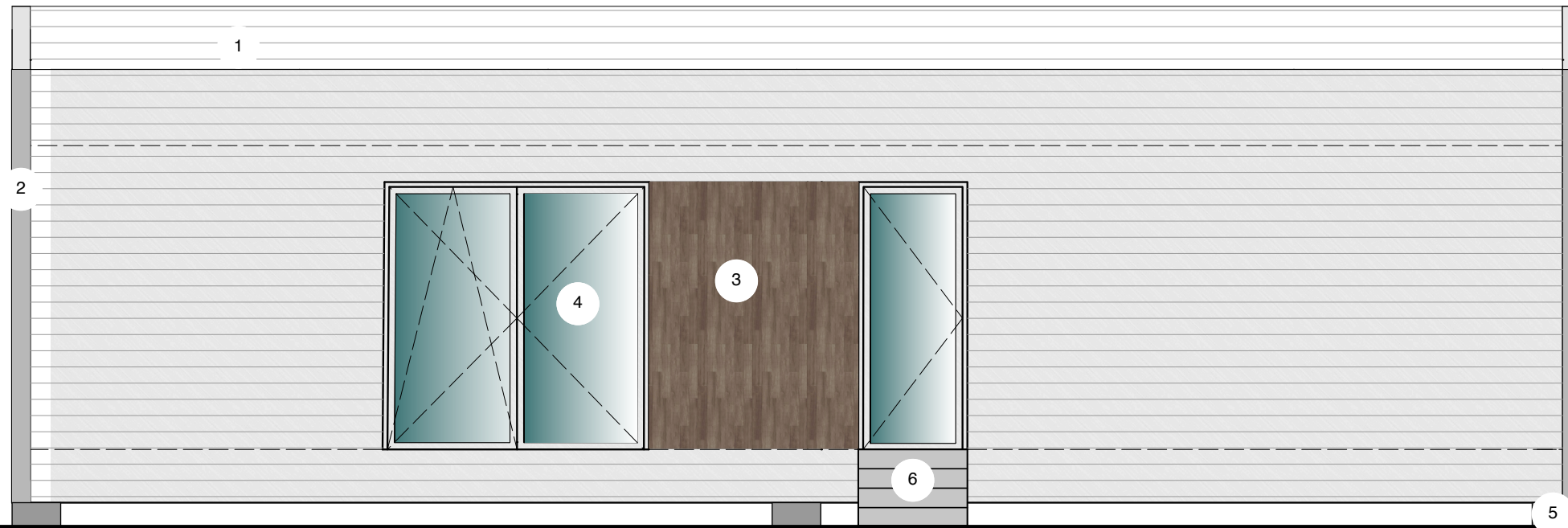
visant l'acquisition d'habitats modulaires/légers déplaçables et transportables
 Aide aux sinistrés des inondations de juillet 2021

Documents graphiques: Echelle 1/50ème

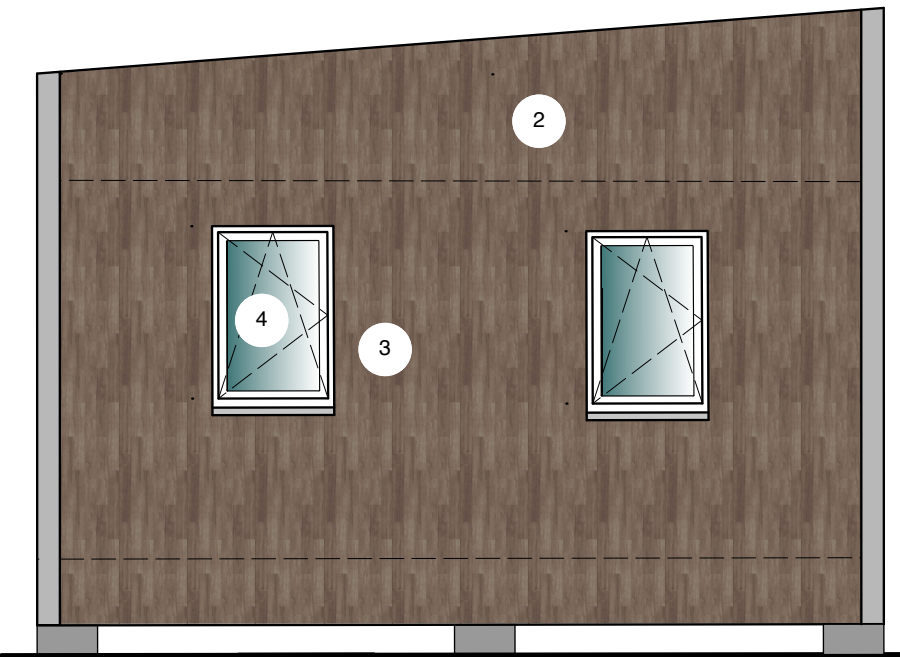
Lot 2
 Type 2 Chambres
 Surface utile: 59,51m²
 Surface brut: 72,34m²

1/2

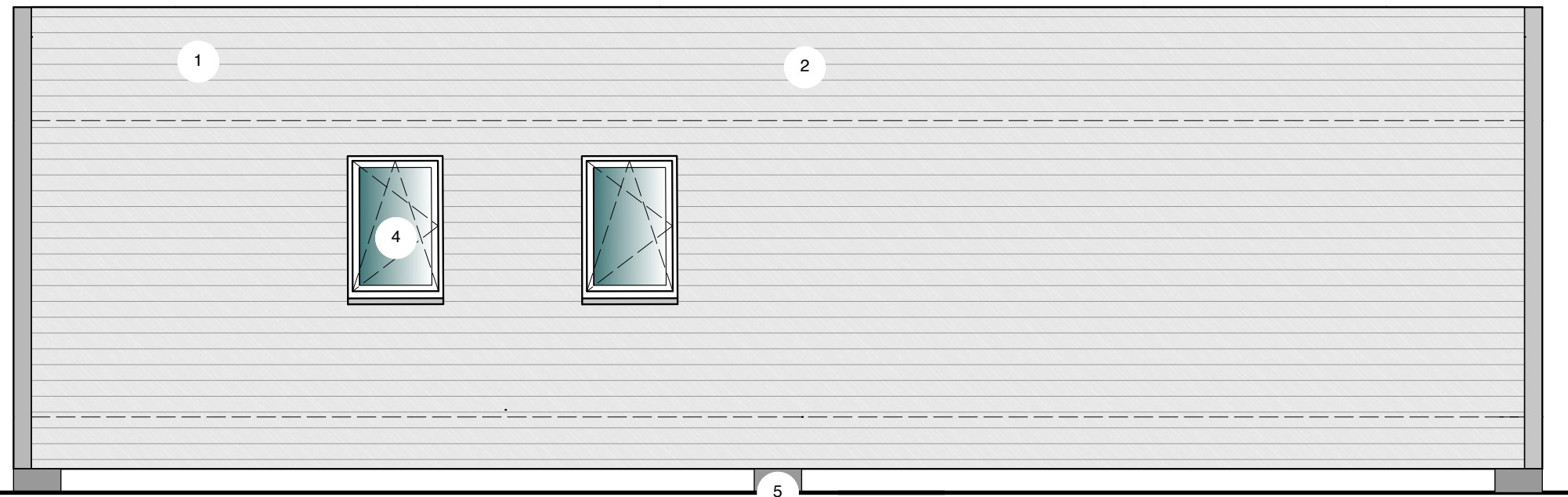




Façade A



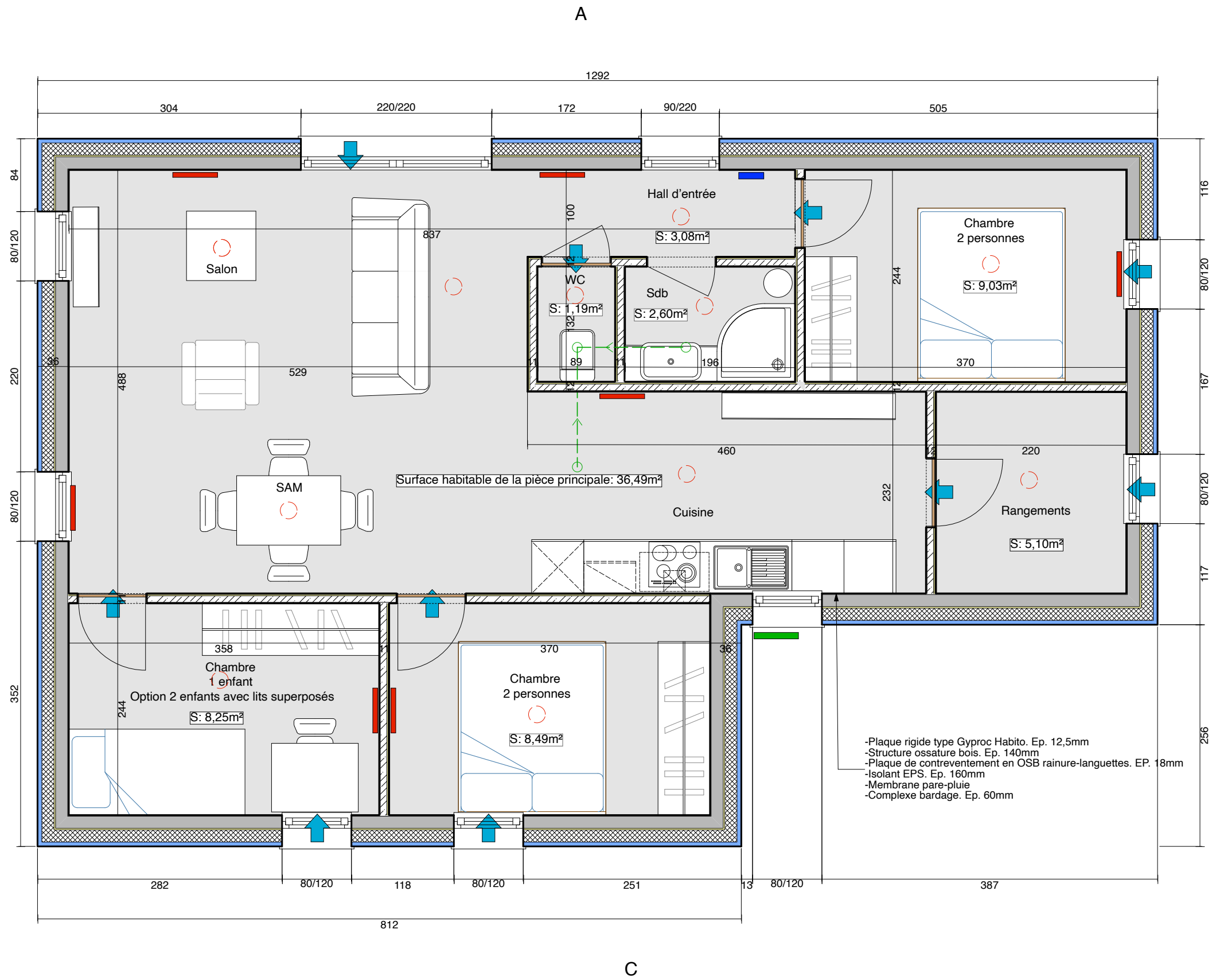
Façade B



Façade C

Légende

- 1 Profil de bardage sinusoïdale, couleur gris clair
- 2 Profil de finition métallique, couleur gris foncé
- 3 Lames en douglas pré-grisé ou sapin rouge du nord thermotraité
- 4 Châssis PVC, couleur blanc, vitrage clair
- 5 Calage en éléments plastique ou béton
- 6 Marches provisoires en bois à réaliser

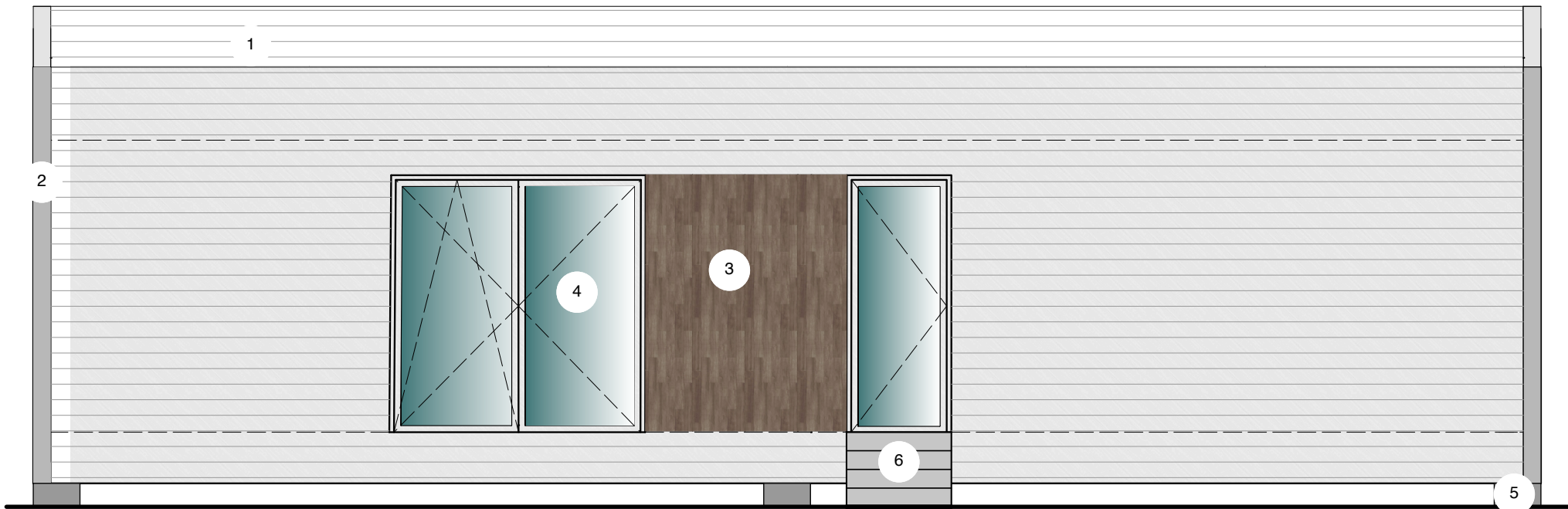


Légende

- Globe led 8w IP66
- Convecteur électrique
- Tableau électrique
- Aménée d'air via aérateur
- Porte détalonnée pour transfert d'air
- Bouche d'extraction
- Chauffe eau sanitaire
-Sdb 1 pièce
-Cuisine 1 pièce
- Colonne de raccordement 3x230v
-Raccordement eau de ville
-Raccordement eaux usées

B

-Plaque rigide type Gyproc Habito. Ep. 12,5mm
 -Structure ossature bois. Ep. 140mm
 -Plaque de contreventement en OSB rainure-languettes. EP. 18mm
 -Isolant EPS. Ep. 160mm
 -Membrane pare-pluie
 -Complexe bardage. Ep. 60mm

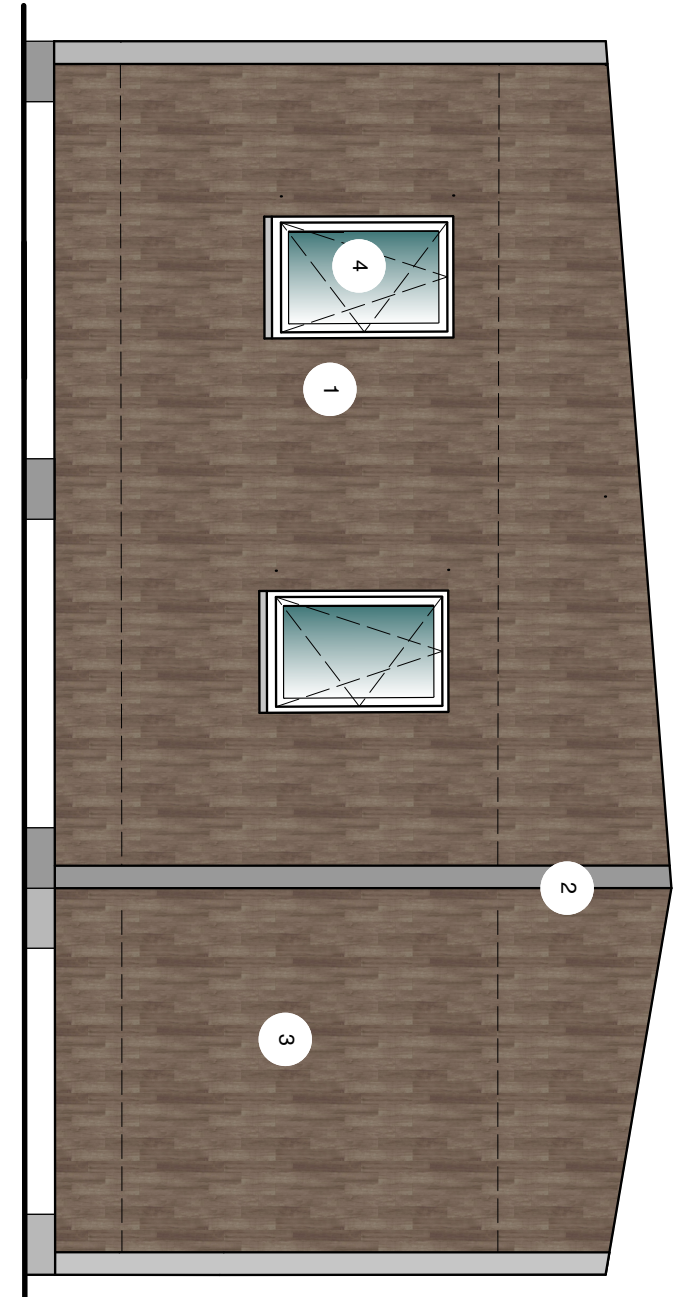


Façade A



Façade C

Façade B



Légende

- 1 Profil de bardage sinusoïdale, couleur gris clair
- 2 Profil de finition métallique, couleur gris foncé
- 3 Lames en douglas pré-grisé ou sapin rouge du nord thermotraité
- 4 Châssis PVC, couleur blanc, vitrage clair
- 5 Calage en éléments plastique ou béton
- 6 Marches provisoires en bois à réaliser

SWL

ACCORD-CADRE FOURNITURE

visant l'acquisition d'habitats modulaires/légers déplaçables et transportables
Aide aux sinistrés des inondations de juillet 2021

Documents graphiques: Echelle 1/50ème

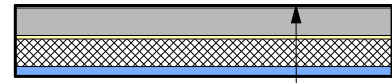
Lot 3
Type 3 Chambres
Surface utile: 78,40m²
Surface brut: 93,13m²

2/2



- Composition des parois et calcul de Umax

Murs



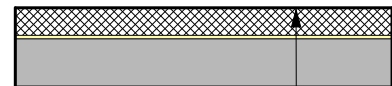
- Plaque rigide type Gyproc Habito. Ep. 12,5mm, $\lambda=0,28$ W/m².K, R=0,045 m².K/W
- Structure ossature bois. Ep. 140mm, $\lambda=0,18$ W/m².K, R=1,29 m².K/W
- Plaque de contreventement en OSB rainure-languettes. Ep. 18mm, $\lambda=0,15$ W/m².K, R=8,33 m².K/W
- Isolant EPS. Ep. 140mm, $\lambda=0,032$ W/m².K, R=0,23 m².K/W
- Membrane pare-pluie
- Complexe bardage. Ep. 60mm

R thermique superficielle int. Rsi: 0,125 m².K/W
R thermique superficielle ext. Rsa: 0,043 m².K/W

Rtot 10,08 m².K/W

Umax=0,09 W/m².K

Toiture et plafond



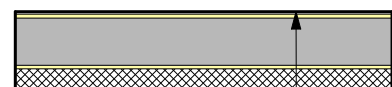
- Isolant EPS. Ep. 160mm, $\lambda=0,32$ W/m².K, R=0,25 m².K/W
- Membrane pare-pluie
- Plaque de contreventement en OSB rainure-languettes. EP. 18mm, $\lambda=0,15$ W/m².K, R=8,33 m².K/W
- Structure ossature bois. Ep. 240mm, $\lambda=0,18$ W/m².K, R=0,75 m².K/W
- Plaque de pâte type Gyproc. Ep. 12,5mm, $\lambda=0,28$ W/m².K, R=0,045 m².K/W

R thermique superficielle int. Rsi: 0,125 m².K/W
R thermique superficielle ext. Rsa: 0,043 m².K/W

Rtot 9,80 m².K/W

Umax=0,10 W/m².K

Plancher



- Vinyle homogène. Ep. 2 mm, $\lambda=0,19$ W/m².K
- Plaque de contreventement en OSB rainure-languettes. EP. 18mm, $\lambda=0,15$ W/m².K, R=8,33 m².K/W
- Structure ossature bois. Ep. 240mm, $\lambda=0,18$ W/m².K, R=0,75 m².K/W
- Plaque de contreventement en OSB rainure-languettes. EP. 18mm, $\lambda=0,15$ W/m².K, R=8,33 m².K/W
- Isolant EPS. Ep. 160mm, $\lambda=0,032$ W/m².K, R=0,25 m².K/W

R thermique superficielle int. Rsi: 0,125 m².K/W
R thermique superficielle ext. Rsa: 0,043 m².K/W

Rtot 17,82 m².K/W

Umax=0,05 W/m².K

- Dispositions prises pour assurer la continuité du pare-vapeur et solutionner les ponts thermiques éventuels

L'étanchéité à l'air est assurée par une membrane auto-collante de type Siga Fentrim aux jonctions suivantes:

- murs-planchers
- murs-toitures
- murs-murs (aux angles)

Porte

Umax=2 W/m².K

Porte-fenêtres, fenêtres

Ensemble châssis et vitrage

Umax 1,5 W/m².K

- Type de ventilation VMC

Simple flux

- Mesures prises en cas de parois mitoyennes

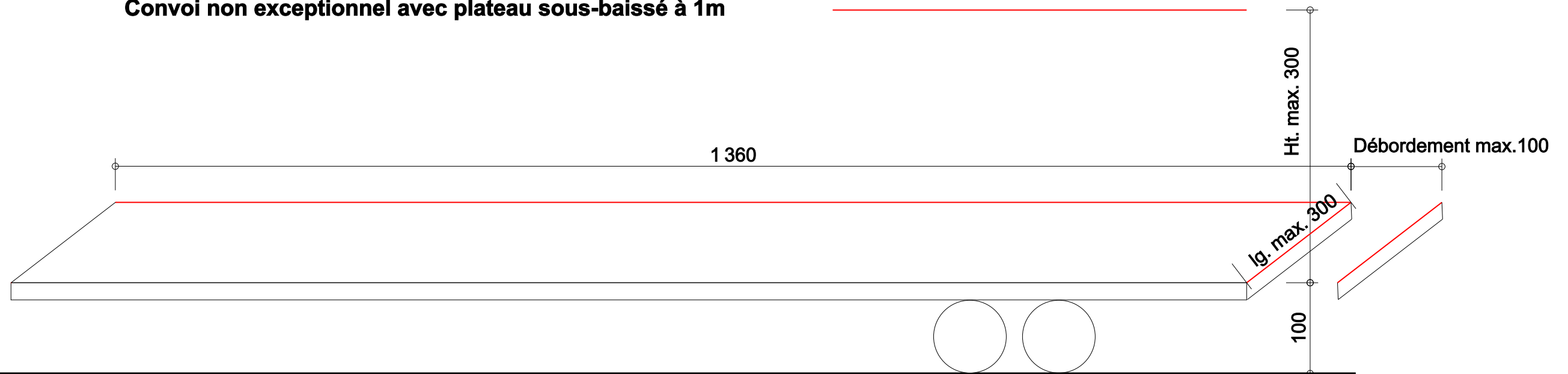
Paroi REI 60 avec revêtements intérieurs suivants:

- Plaque rigide de type Gyproc Habito, Ep. 12,5mm doublée avec plaque type Gyproc A, Ep. 12,5mm

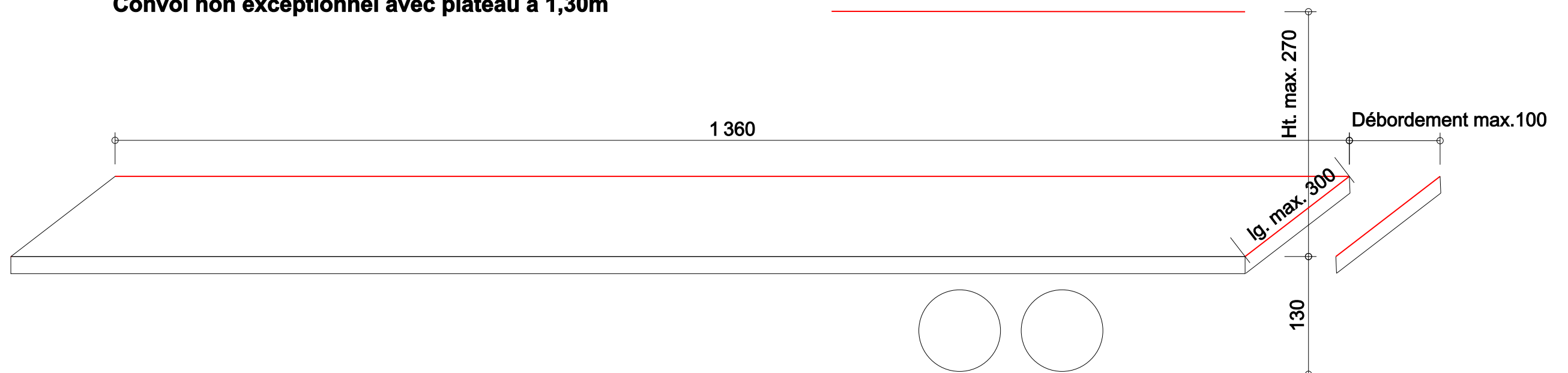
Transport: Semi-plateau (dans 1 rayon de 30km, 4h allé-retour, 81€/h Htva) : 324 €/Htva

Manutention: Grue télescopique 40T (min. 4h) : 400€ Htva

Convoi non exceptionnel avec plateau sous-baissé à 1m



Convoi non exceptionnel avec plateau à 1,30m



SWL

ACCORD-CADRE

visant l'acquisition d'habitats modulaires /légers déplaçables et transportables
Aide aux sinistrés des inondations de juillet 2021

-Notice de transport + estimation des coûts

1/1

