

Proposition d'habitats modulaires/légers
déplaçables et transportables
Aide aux sinistrés des inondations



HABITATS MODULAIRES

Habitations une chambre
occupation 2 personnes



 **PEARL HOMES**
Modulaire bouw op maat

Pearl Homes nv
Hoge Mauw 1510
B-2370 Arendonk
www.pearlhomes.eu
T +32 14 68 95 70
G +32 479 70 03 71

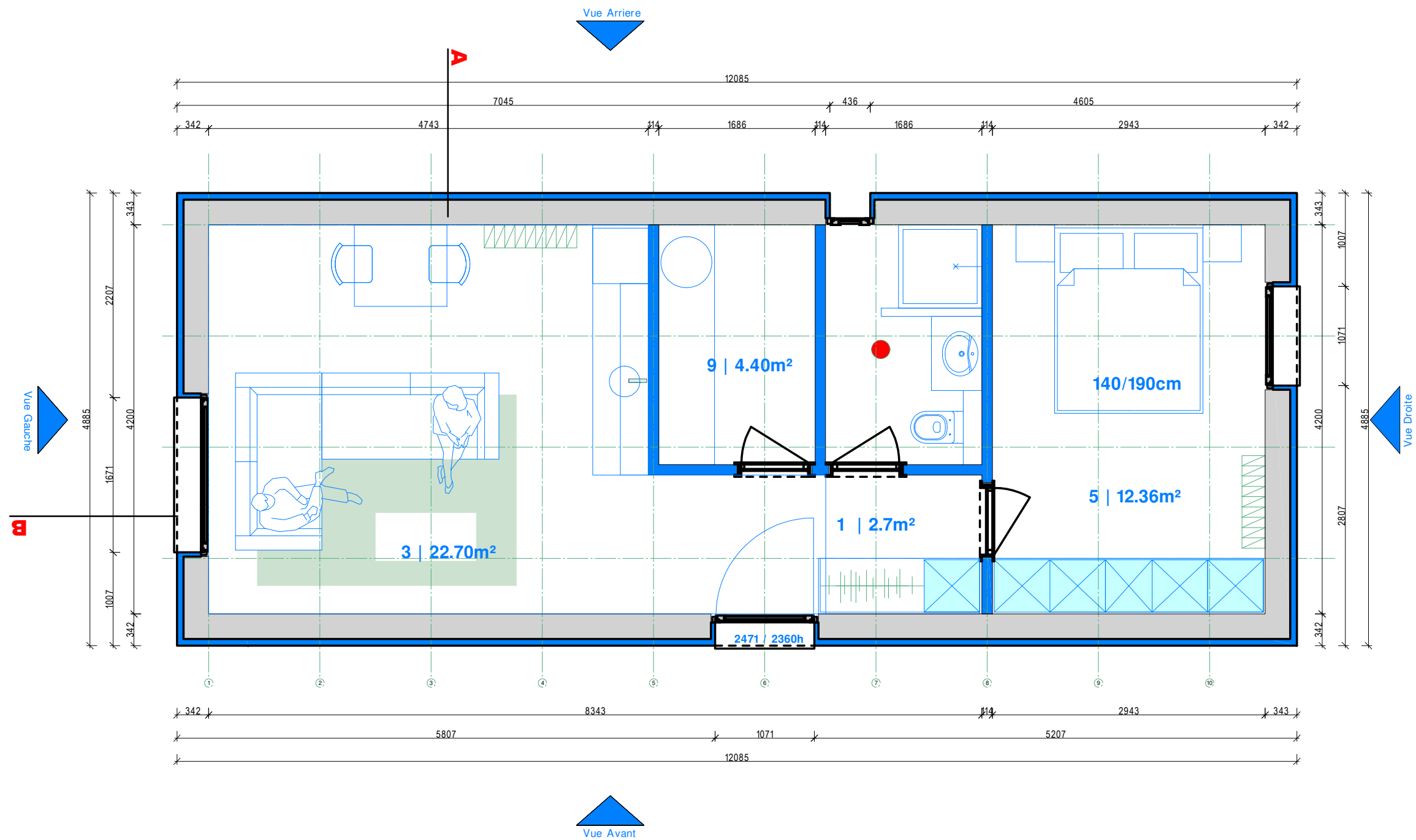
maître de l'ouvrage

Wallonie logement SWL
Rue de l'Ecluse 21
6000 Charleroi

Rez-de-chaussée | niveau 0.00

Les Superficies

1. l'entrée	2.70m ²
2. Toilet	
3. Salle de séjour	22.70m ²
4. Cuisine	incl
5. Chambre 1	12.36m ²
6. Chambre 2	/
7. Chambre 3	/
8. Salle de bain	4.40m ²
9. Stockage / Utilité technique	4.40m ²



Pearl Homes nv
 Hoge Mauw 1510
 B-2370 Arendonk
 www.pearlhomes.eu
 T +32 14 68 95 70
 G +32 479 70 03 71

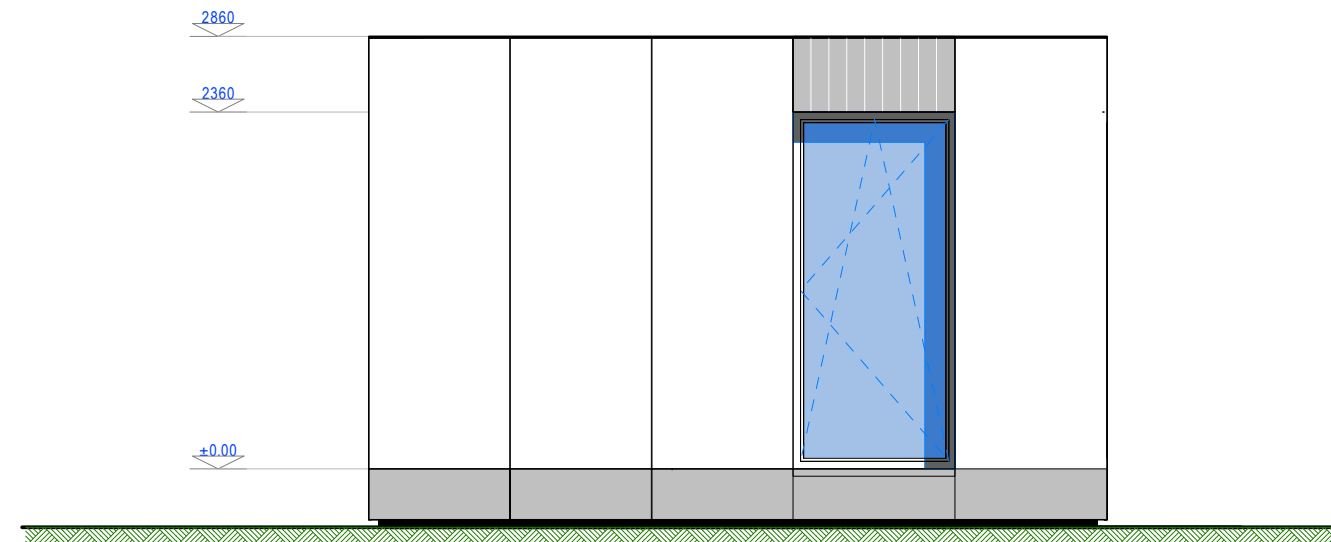
maître de l'ouvrage
 Wallonie logement SWL
 Rue de l'Ecluse 21
 6000 Charleroi

chantier de construction

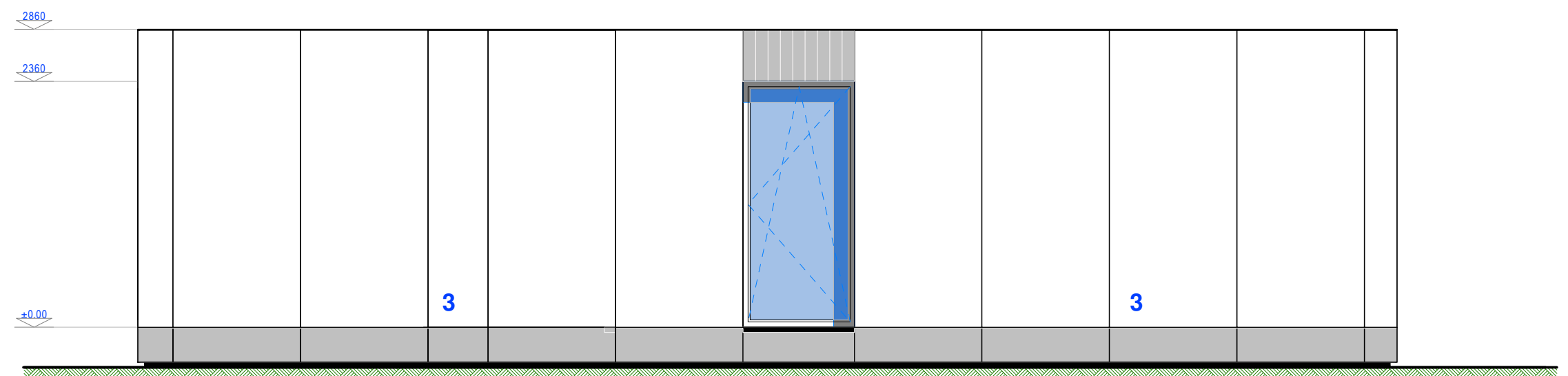
Façades | Perspectives

Légende utilisation du matériel

1. portes et fenêtres extérieures / profilés / PVC - coloré RAL 7016
2. revêtements de façade / plaques de fibres-ciment / Equitone (Eternit) - colour TE15
3. revêtements de façade / plaques de fibres-ciment / Equitone (Eternit) - colour TE90
- 4a. seuils de portes et fenêtres - pierre bleue
- 4b. seuils de portes et fenêtres - aluminium
5. couvre-murs - aluminium RAL 7016
6. tuyaux de descente - zinc



façade droite



Façade avant

Pearl Homes nv
Hoge Mauw 1510
B-2370 Arendonk
www.pearlhomes.eu
T +32 14 68 95 70
G +32 479 70 03 71

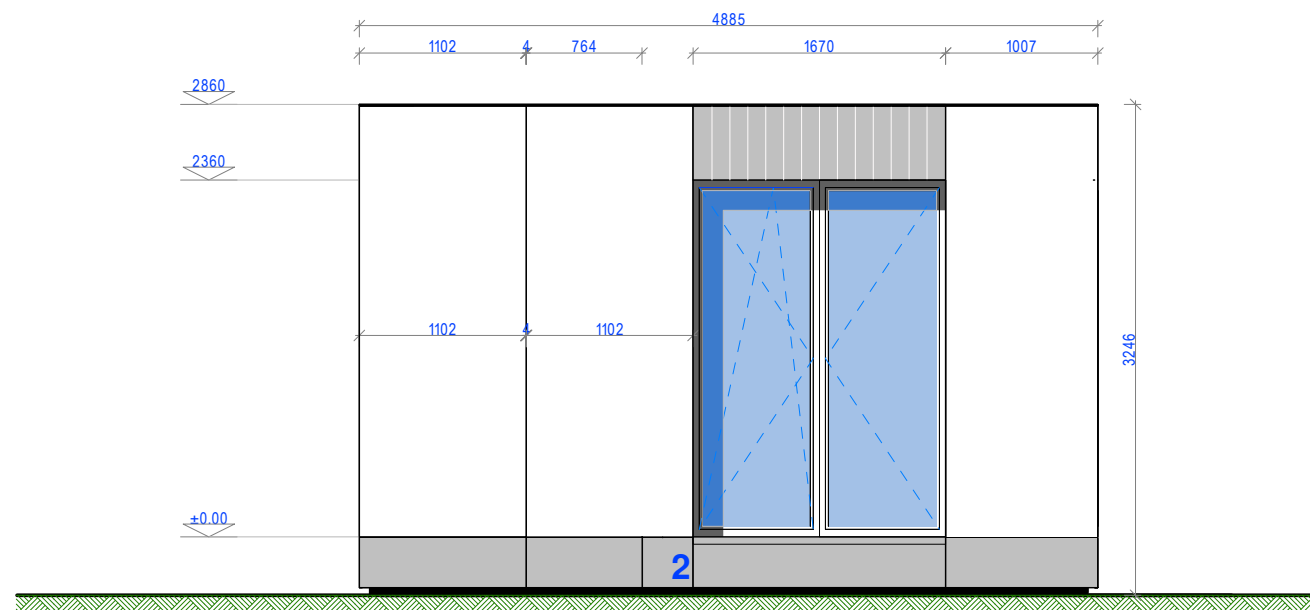
maître de l'ouvrage
Wallonie logement SWL
Rue de l'Ecluse 21
6000 Charleroi

chantier de construction

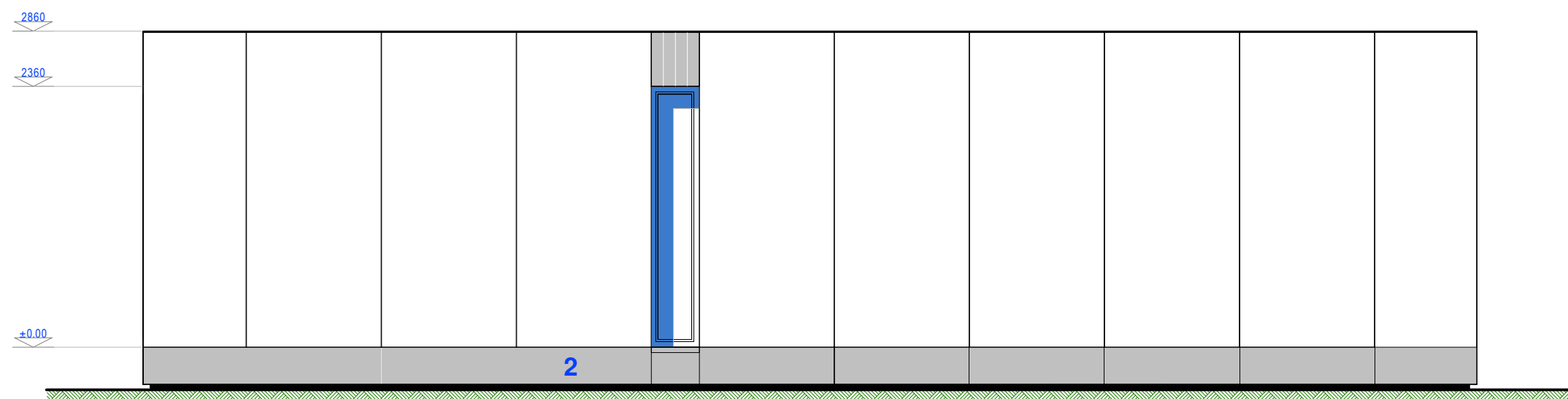
Façades | Perspectives

Légende utilisation du matériel

1. portes et fenêtres extérieures / profilés / PVC - coloré RAL 7016
2. revêtements de façade / plaques de fibres-ciment / Equitone (Eternit) - colour TE15
3. revêtements de façade / plaques de fibres-ciment / Equitone (Eternit) - colour TE90
- 4a. seuils de portes et fenêtres - pierre bleue
- 4b. seuils de portes et fenêtres - aluminium
5. couvre-murs - aluminium RAL 7016
6. tuyaux de descente - zinc



façade gauche



Façade arriere

Pearl Homes nv
Hoge Mauw 1510
B-2370 Arendonk
www.pearlhomes.eu
T +32 14 68 95 70
G +32 479 70 03 71

maître de l'ouvrage
Wallonie logement SWL
Rue de l'Ecluse 21
6000 Charleroi

chantier de construction

Proposition d'habitats modulaires/légers
déplaçables et transportables
Aide aux sinistrés des inondations

HABITATS MODULAIRES

Habitations deux chambres
occupation 4 personnes



Le soumissionnaire

Pearl Homes nv

Hoge Mauw 1510

B-2370 Arendonk

www.pearlhomes.eu

T +32 14 68 95 70

G +32 479 70 03 71

Maître de l'ouvrage

Wallonie logement SWL

Rue de 'Ecluse 21

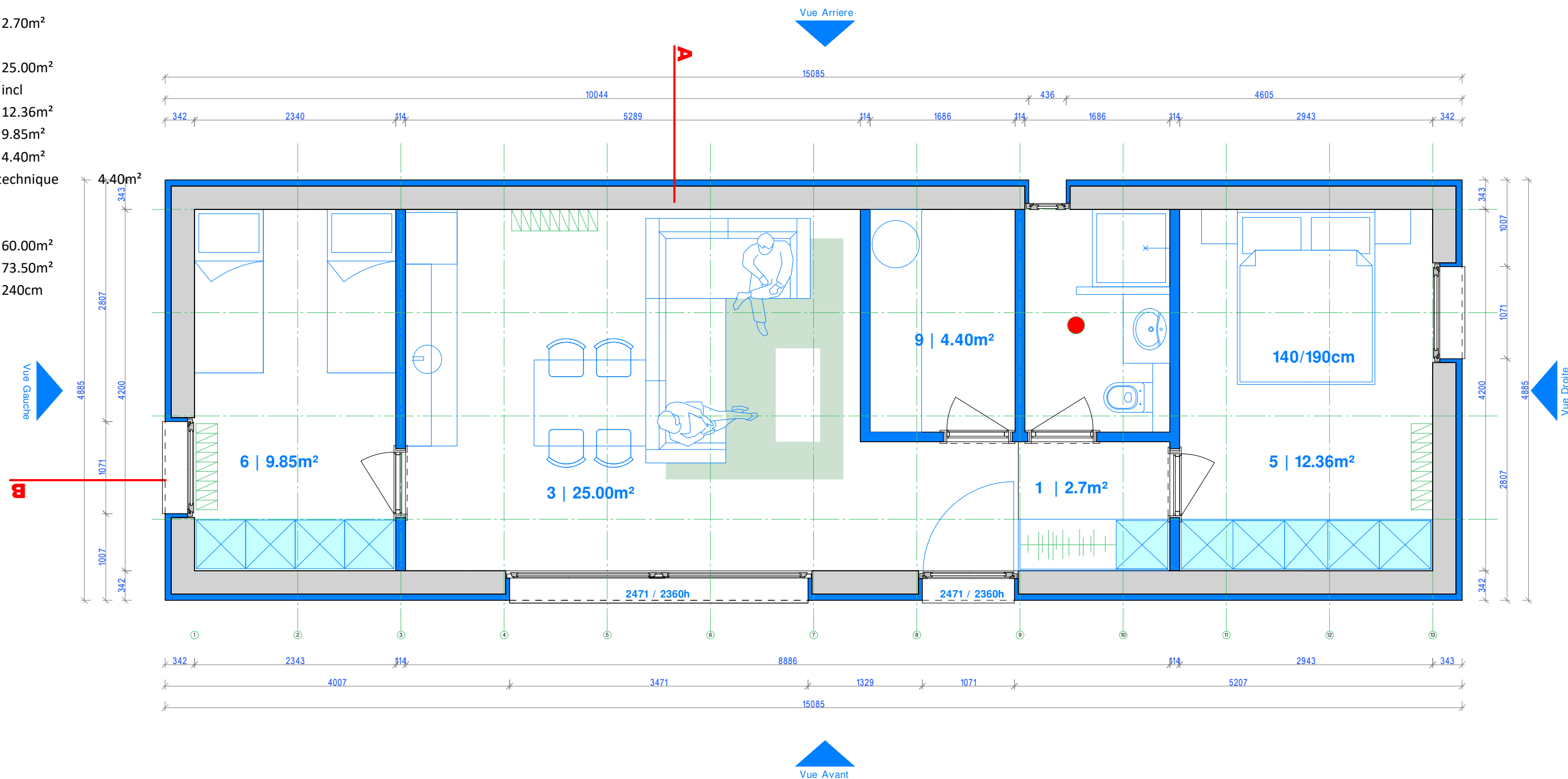
6000 Charleroi

Rez-de-chaussée | niveau 0.00

Les Superficies

- 1. l'entrée 2.70m²
- 2. Toilet
- 3. Salle de séjour 25.00m²
- 4. Cuisine incl
- 5. Chambre 1 12.36m²
- 6. Chambre 2 9.85m²
- 8. Salle de bain 4.40m²
- 9. Stockage / Utilité technique

Netto surface: 60.00m²
 Bruto surface: 73.50m²
 Hauteur libre: 240cm



Pearl Homes nv
 Hoge Mauw 1510
 B-2370 Arendonk
 www.pearlhomes.eu
 T +32 14 68 95 70
 G +32 479 70 03 71

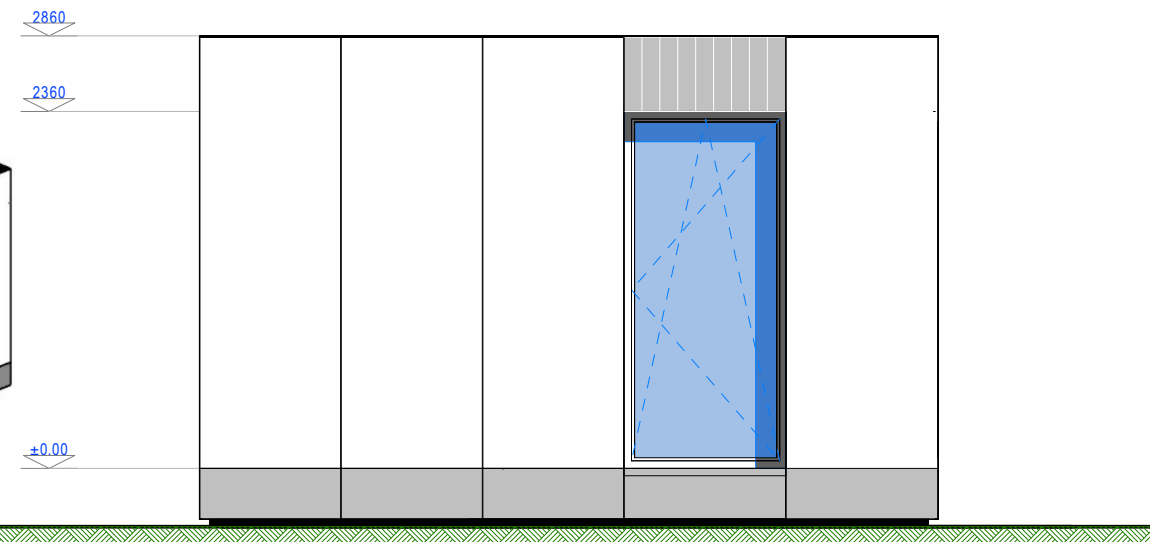
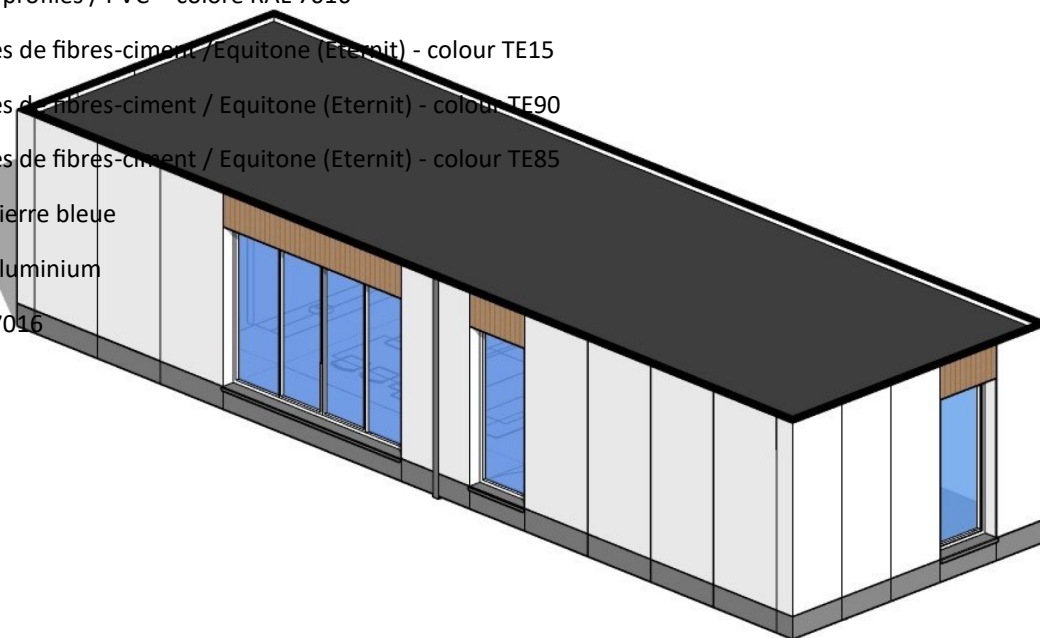
maître de l'ouvrage
 Wallonie logement SWL
 Rue de l'Ecluse 21
 6000 Charleroi

chantier de construction

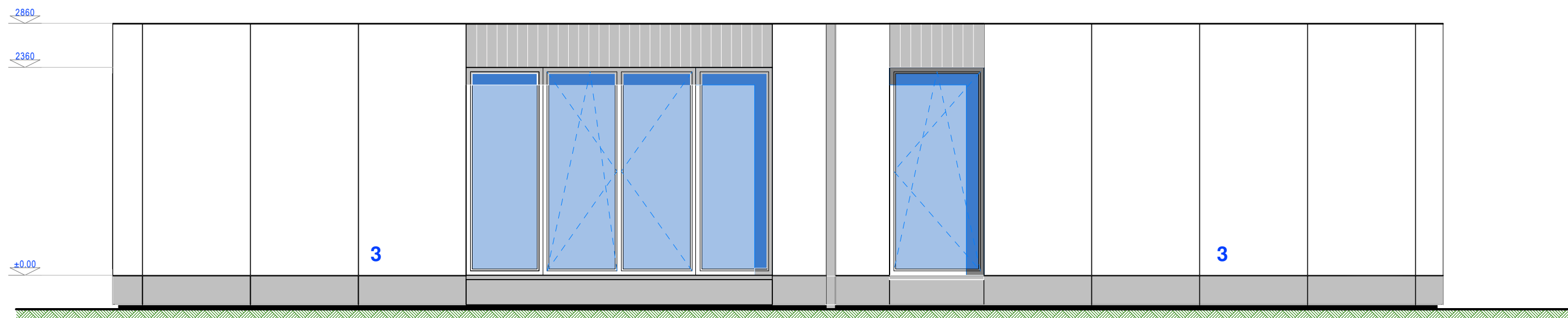
Façades | Perspectives

Légende utilisation du matériel

1. portes et fenêtres extérieures / profilés / PVC - coloré RAL 7016
2. revêtements de façade / plaques de fibres-ciment / Equitone (Eternit) - colour TE15
3. revêtements de façade / plaques de fibres-ciment / Equitone (Eternit) - colour TE90
4. revêtements de façade / plaques de fibres-ciment / Equitone (Eternit) - colour TE85
- 5a. seuils de portes et fenêtres - pierre bleue
- 5b. seuils de portes et fenêtres - aluminium
6. couvre-murs - aluminium RAL 7016
6. tuyaux de descente - zinc



façade droite



Façade avant

Pearl Homes nv
 Hoge Mauw 1510
 B-2370 Arendonk
 www.pearlhomes.eu
 T +32 14 68 95 70
 G +32 479 70 03 71

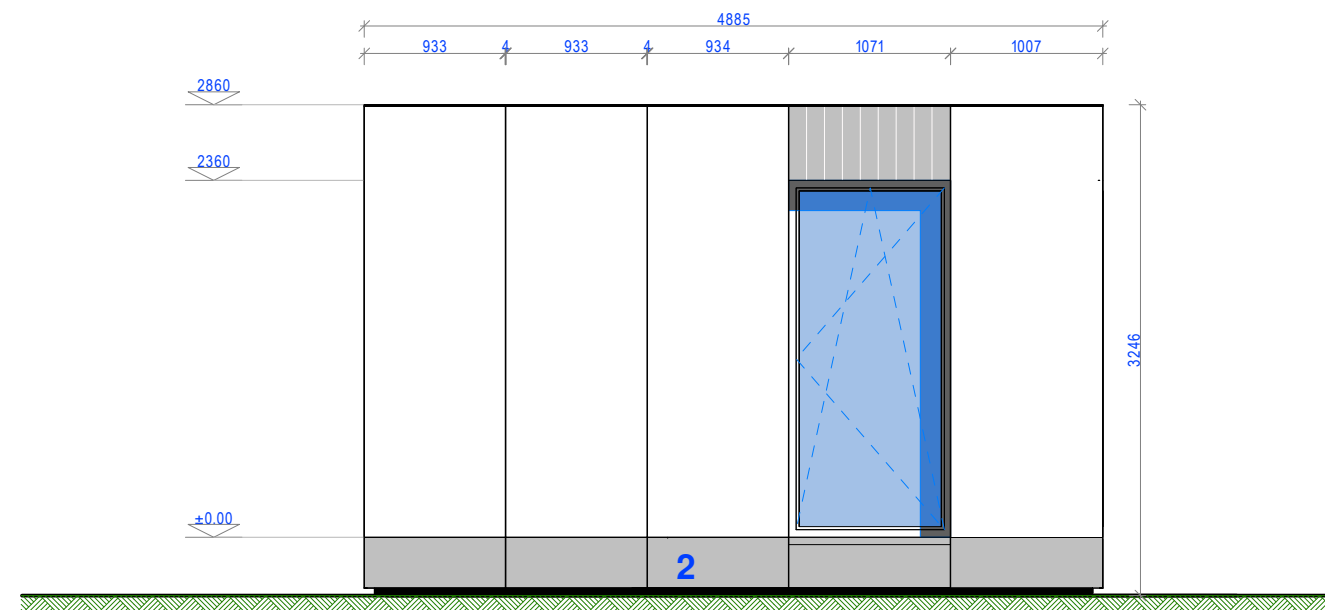
maître de l'ouvrage
 Wallonie logement SWL
 Rue de l'Ecluse 21
 6000 Charleroi

chantier de construction

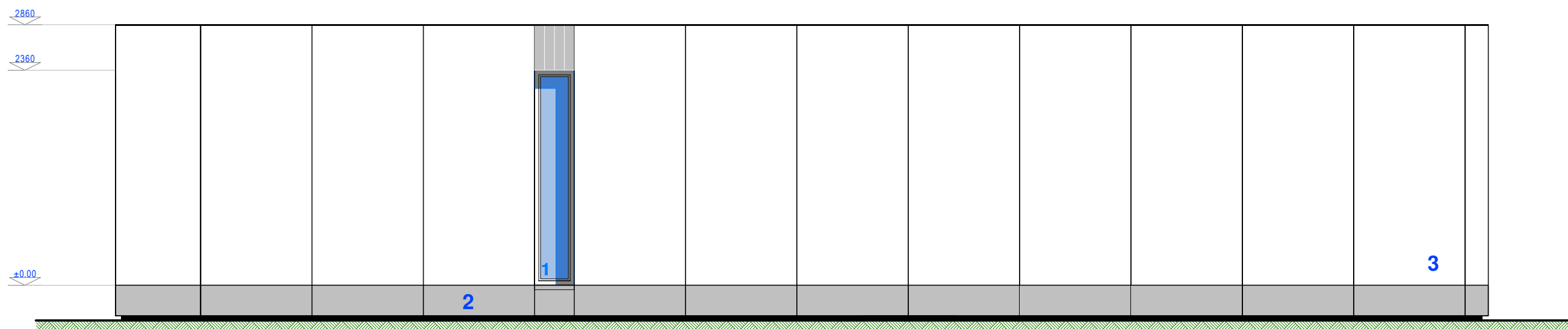
Façades | Perspectives

Légende utilisation du matériel

1. portes et fenêtres extérieures / profilés / PVC - coloré RAL 7016
2. revêtements de façade / plaques de fibres-ciment / Equitone (Eternit) - colour TE15
3. revêtements de façade / plaques de fibres-ciment / Equitone (Eternit) - colour TE90
4. revêtements de façade / plaques de fibres-ciment / Equitone (Eternit) - colour TE85
- 5a. seuils de portes et fenêtres - pierre bleue
- 5b. seuils de portes et fenêtres - aluminium
6. couvre-murs - aluminium RAL 7016
6. tuyaux de descente - zinc



façade gauche



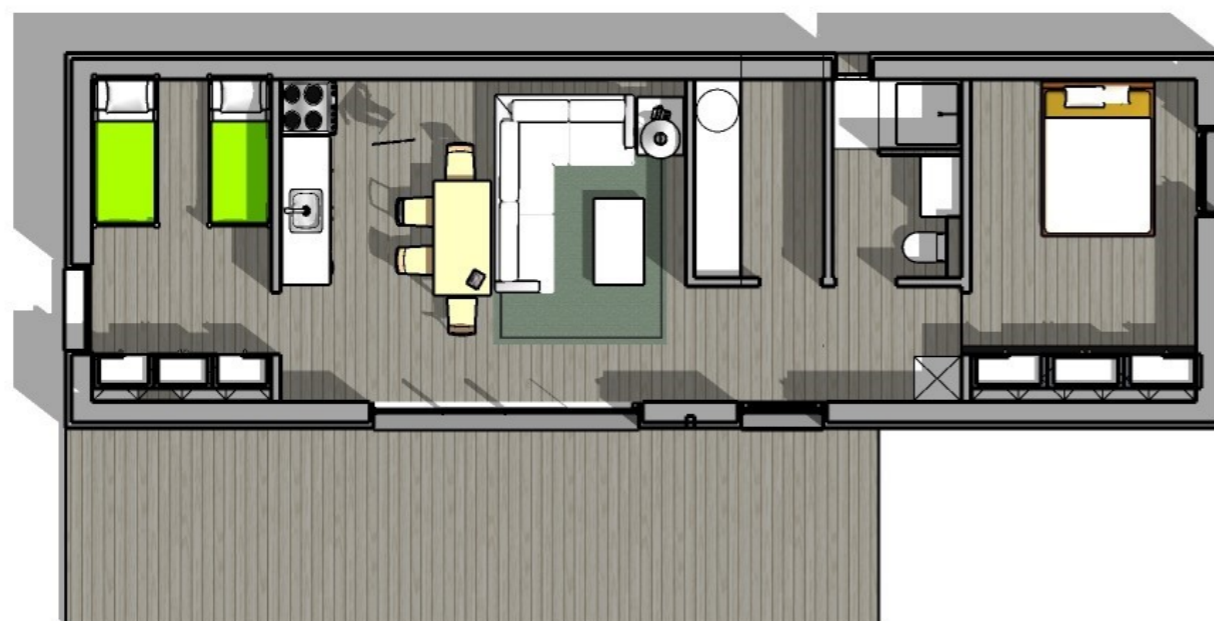
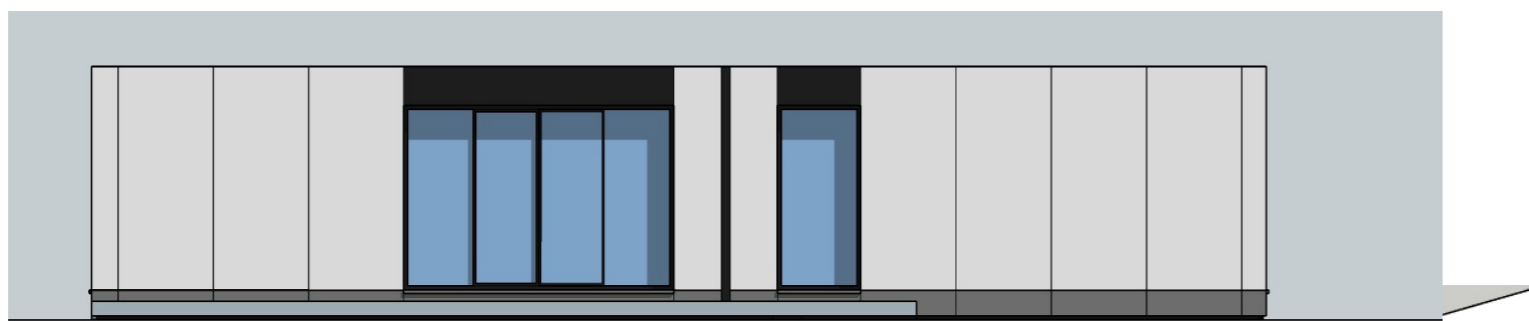
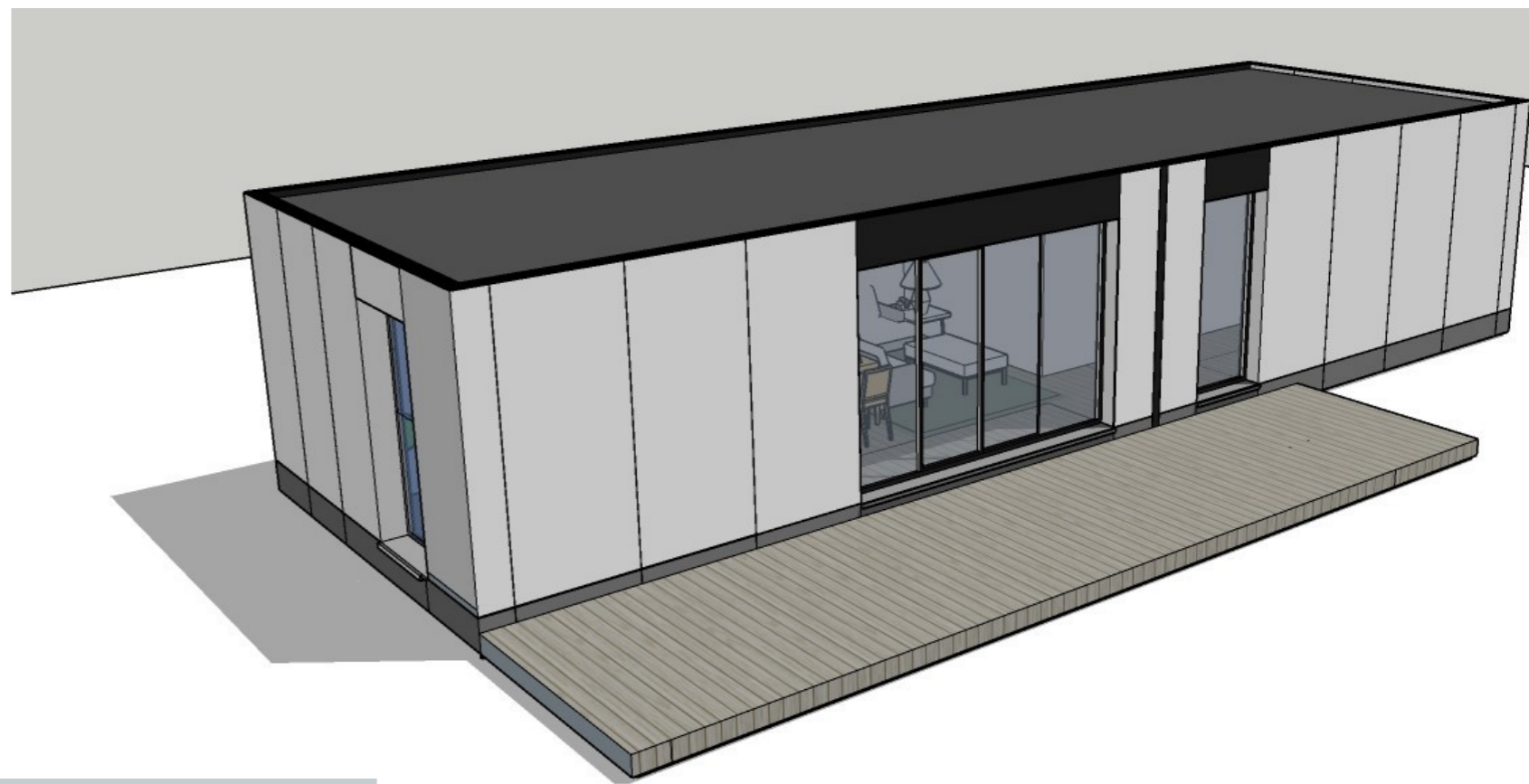
Façade arriere

Pearl Homes nv
 Hoge Mauw 1510
 B-2370 Arendonk
 www.pearlhomes.eu
 T +32 14 68 95 70
 G +32 479 70 03 71

maître de l'ouvrage
 Wallonie logement SWL
 Rue de l'Ecluse 21
 6000 Charleroi

chantier de construction

Façades | Perspectives



Pearl Homes nv
Hoge Mauw 1510
B-2370 Arendonk
www.pearlhomes.eu
T +32 14 68 95 70
G +32 479 70 03 71

maître de l'ouvrage
Wallonie logement SWL
Rue de l'Ecluse 21
6000 Charleroi

chantier de construction

Proposition d'habitats modulaires/légers
déplaçables et transportables
Aide aux sinistrés des inondations

HABITATS MODULAIRES

Habitations trois chambres
occupation 6 personnes



Pearl Homes nv
Hoge Mauw 1510
B-2370 Arendonk
www.pearlhomes.eu
T +32 14 68 95 70
G +32 479 70 03 71

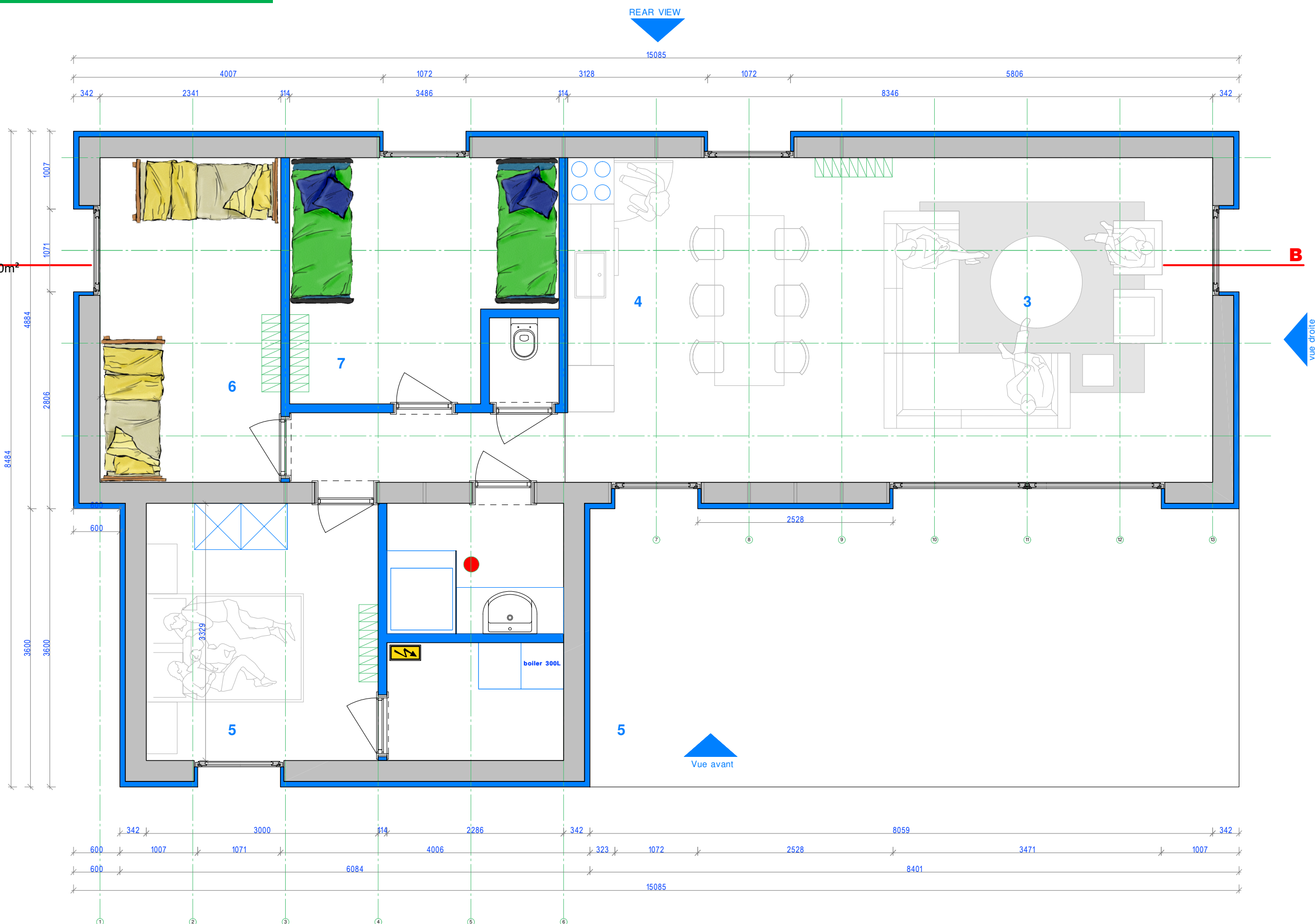
maître de l'ouvrage

Wallonie logement SWL
Rue de l'Ecluse 21
6000 Charleroi

Rez-de-chaussée | niveau 0.00

Les Superficies

- 1. l'entrée: 3.20m²
- 2. Toilet 1.00m²
- 3. Salle de séjour 35.20m²
- 4. Cuisine incl
- 5. Chambre 1 10.00m²
- 6. Chambre 2 9.82m²
- 7. Chambre 3 9.87m²
- 8. Salle de bain 3.90m²
- 9. Stockage / Utilité technique 3.50m²



Pearl Homes nv
 Hoge Mauw 1510
 B-2370 Arendonk
 www.pearlhomes.eu
 T +32 14 68 95 70
 G +32 479 70 03 71

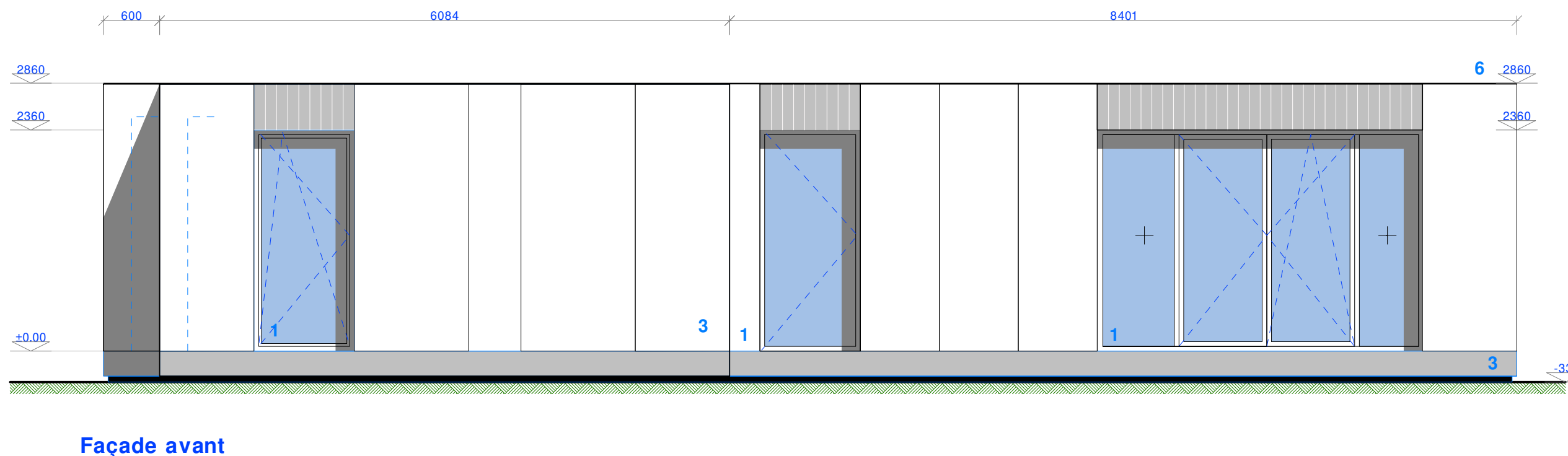
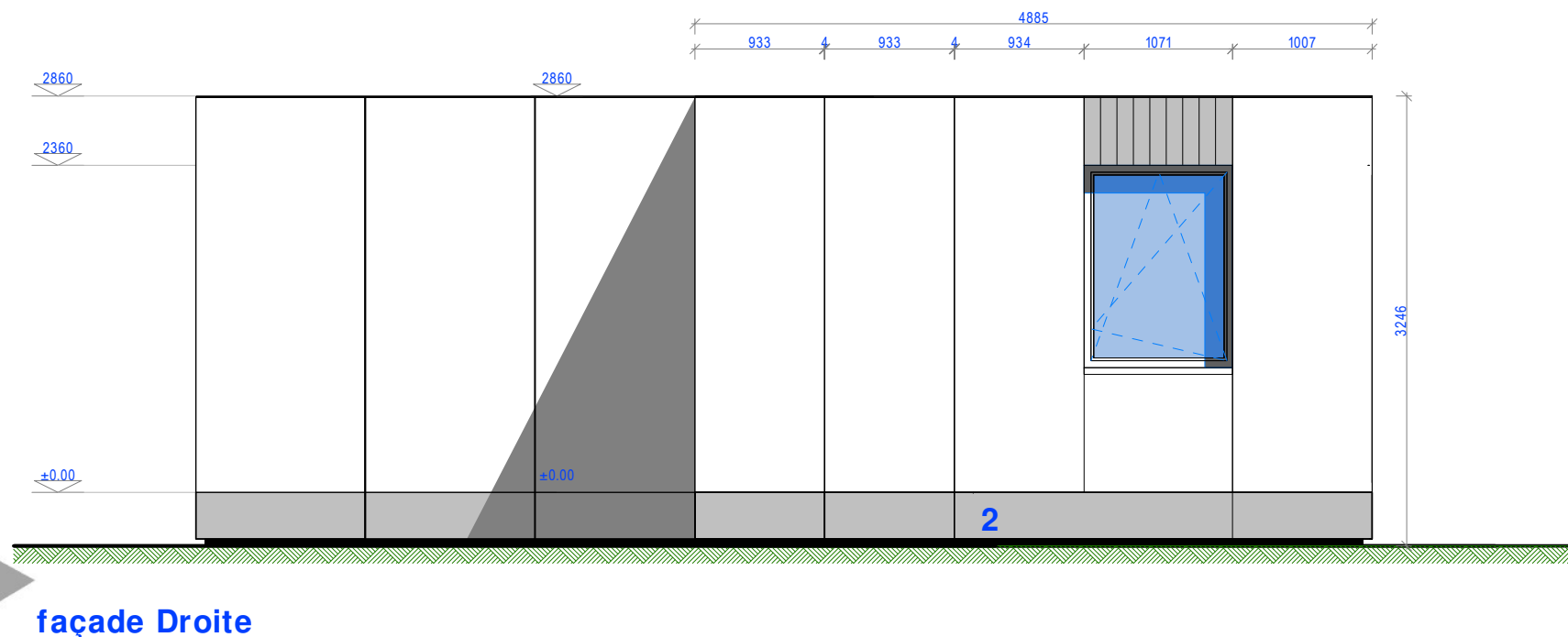
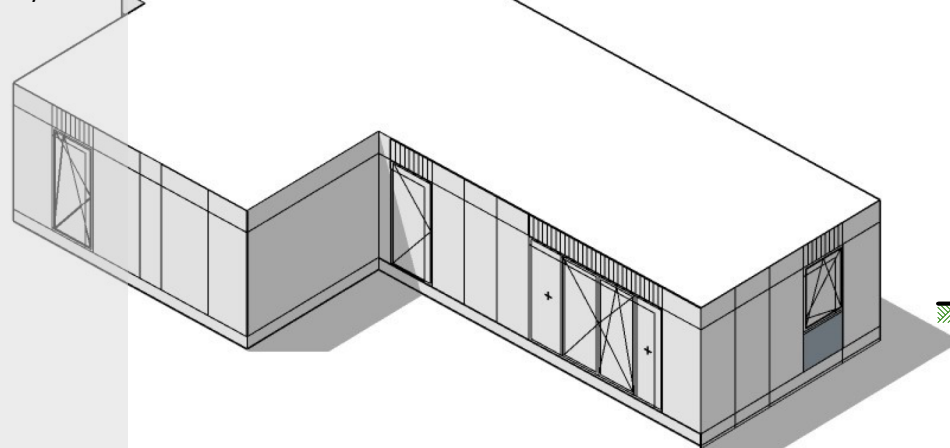
maître de l'ouvrage
 Wallonie logement SWL
 Rue de l'Ecluse 21
 6000 Charleroi

chantier de construction

Façades | Perspectives

Légende utilisation du matériel

1. portes et fenêtres extérieures / profilés / PVC - coloré RAL 7016
2. revêtements de façade / plaques de fibres-ciment / Equitone (Eternit) - colour TE15
3. revêtements de façade / plaques de fibres-ciment / Equitone (Eternit) - colour TE90
4. seuils de portes et fenêtres - pierre bleue
5. couvre-murs - aluminium RAL 7016
6. tuyaux de descente - zinc



Pearl Homes nv
 Hoge Mauw 1510
 B-2370 Arendonk
 www.pearlhomes.eu
 T +32 14 68 95 70
 G +32 479 70 03 71

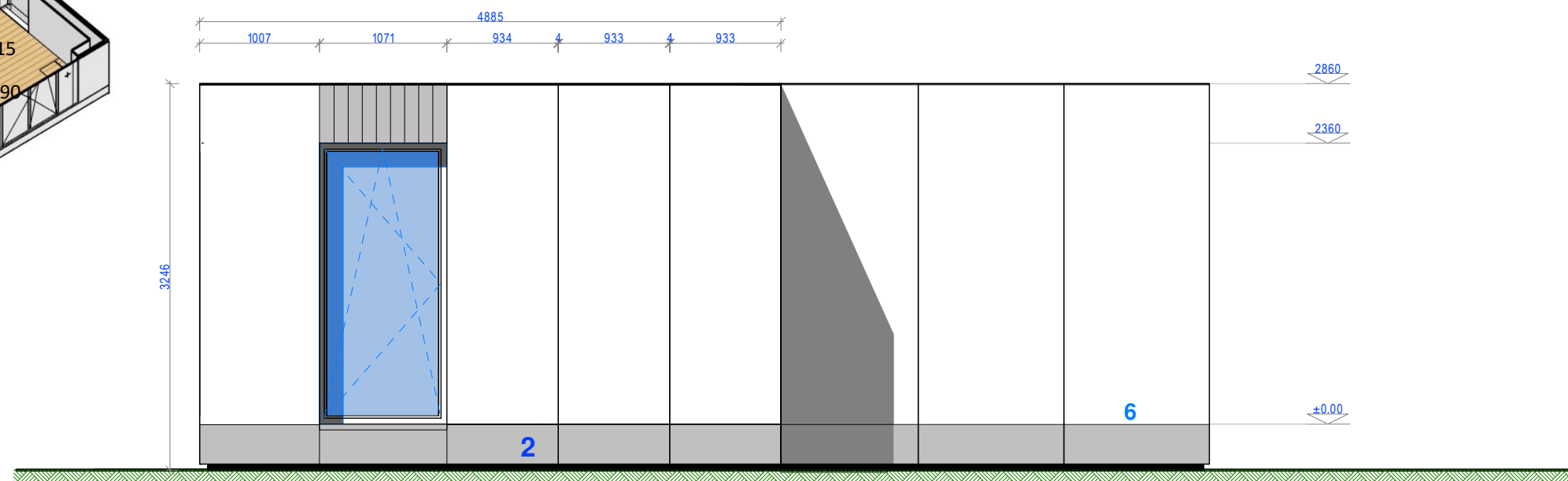
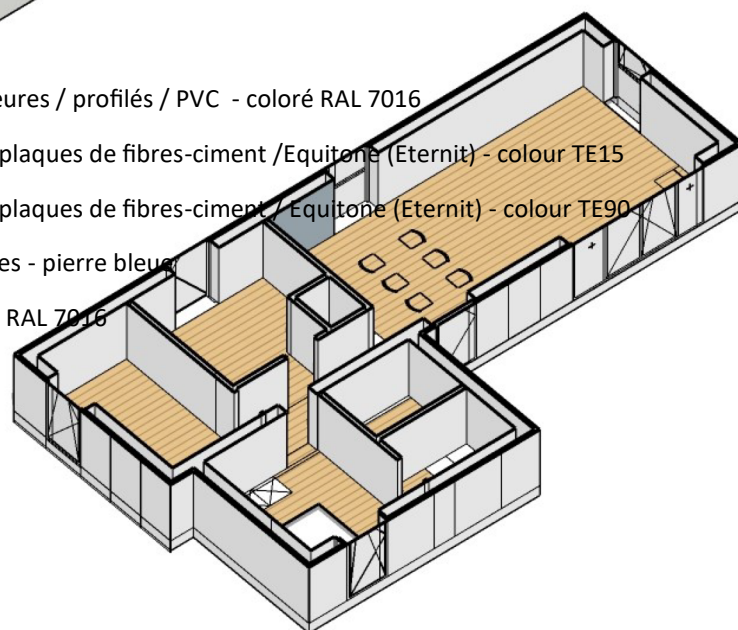
maître de l'ouvrage
 Wallonie logement SWL
 Rue de l'Ecluse 21
 6000 Charleroi

chantier de construction

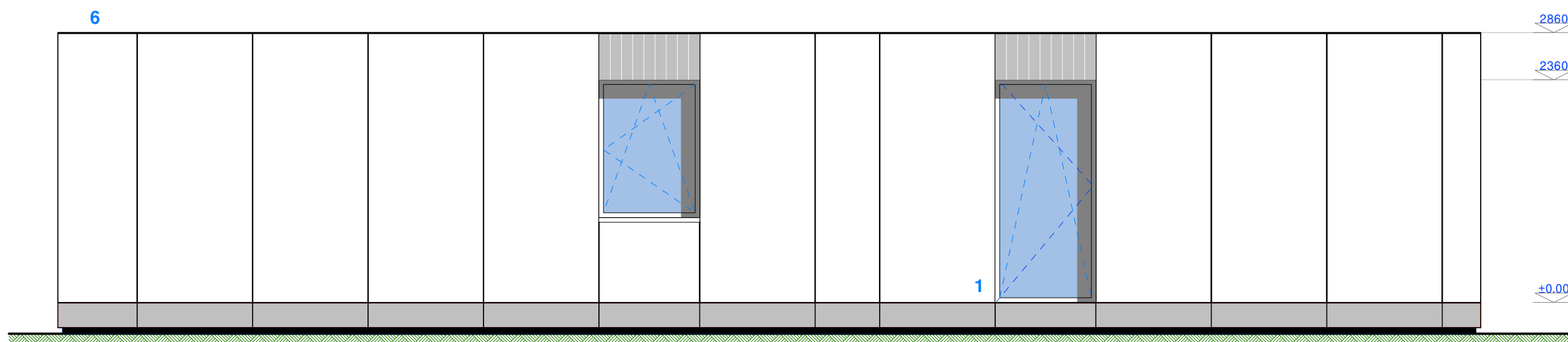
Façades | Perspectives

Légende utilisation du matériel

1. portes et fenêtres extérieures / profilés / PVC - coloré RAL 7016
2. revêtements de façade / plaques de fibres-ciment / Equitone (Eternit) - colour TE15
3. revêtements de façade / plaques de fibres-ciment / Equitone (Eternit) - colour TE90
4. seuils de portes et fenêtres - pierre bleue
5. couvre-murs - aluminium RAL 7015
6. tuyaux de descente - zinc



façade gauche



Façade Arrière

Pearl Homes nv
 Hoge Mauw 1510
 B-2370 Arendonk
 www.pearlhomes.eu
 T +32 14 68 95 70
 G +32 479 70 03 71

maître de l'ouvrage
 Wallonie logement SWL
 Rue de l'Ecluse 21
 6000 Charleroi

chantier de construction

Section AA'

SOL - (277mm)

-epdm	1mm
-OSB	12mm
-isolation thermique laine minérale	240mm
-gîtage en bois poutres de support	39mmx240mm
-OSB	18mm
- finition de sol en PVC	6mm

TOITURE - min. 372mm

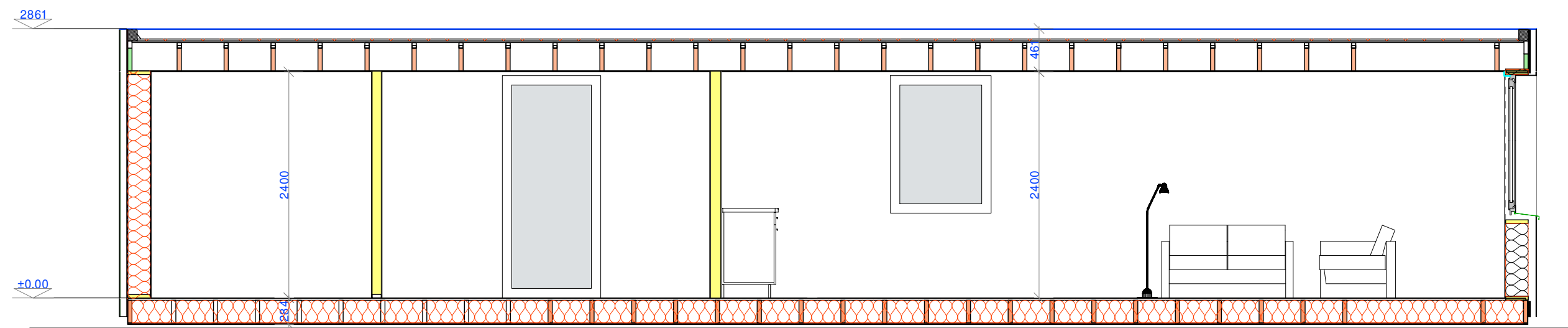
-bordure de toit	min 150mm
-epdm	1mm
-voligeage sur gîtage en bois sur plaques	18mm
-isolation thermique laine minérale	240mm
-gîtage en bois poutres de support	39mmx240mm
-pare- vapeur	1mm
- finition en plaques de plâtre	12,5mm

MUR extérieur - (301mm)

plaques de fibres-ciment / Equitone (Eternit)	10mm
-structure de lattage – bois	25mm
-feuille de façade	1mm
-OSB	12mm
-element de structure en bois – verticale	240mm
-isolation thermique laine minérale	240mm
-paré-vapeur	1mm
- finition en plaques de plâtre	12,5mm

MUR intérieur - (114mm)

- finition en plaques de plâtre	12,5mm
-chevrons en bois	39x89mm
-isolation acoustique	75mm
- finition en plaques de plâtre	12,5mm

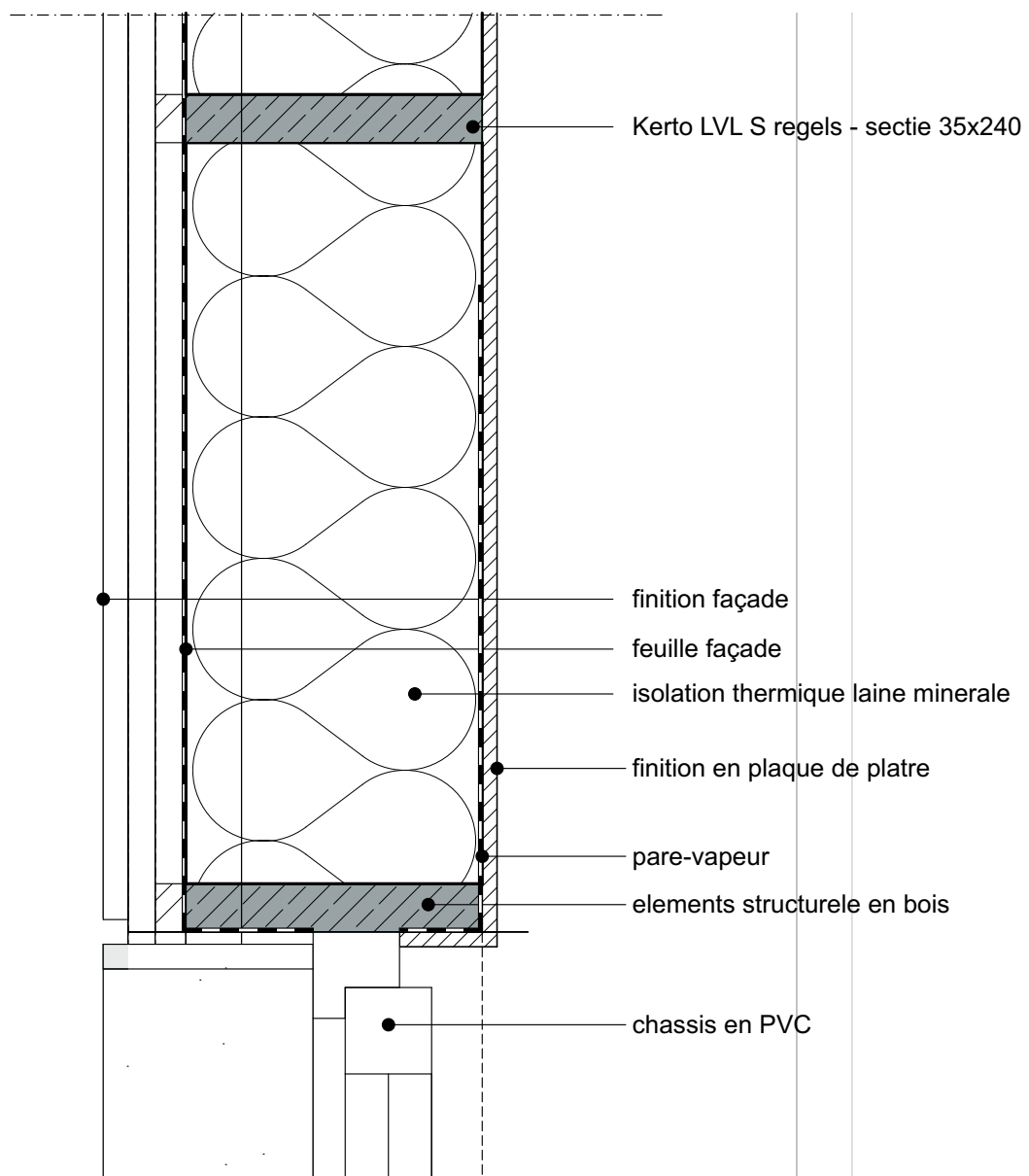


Section BB'

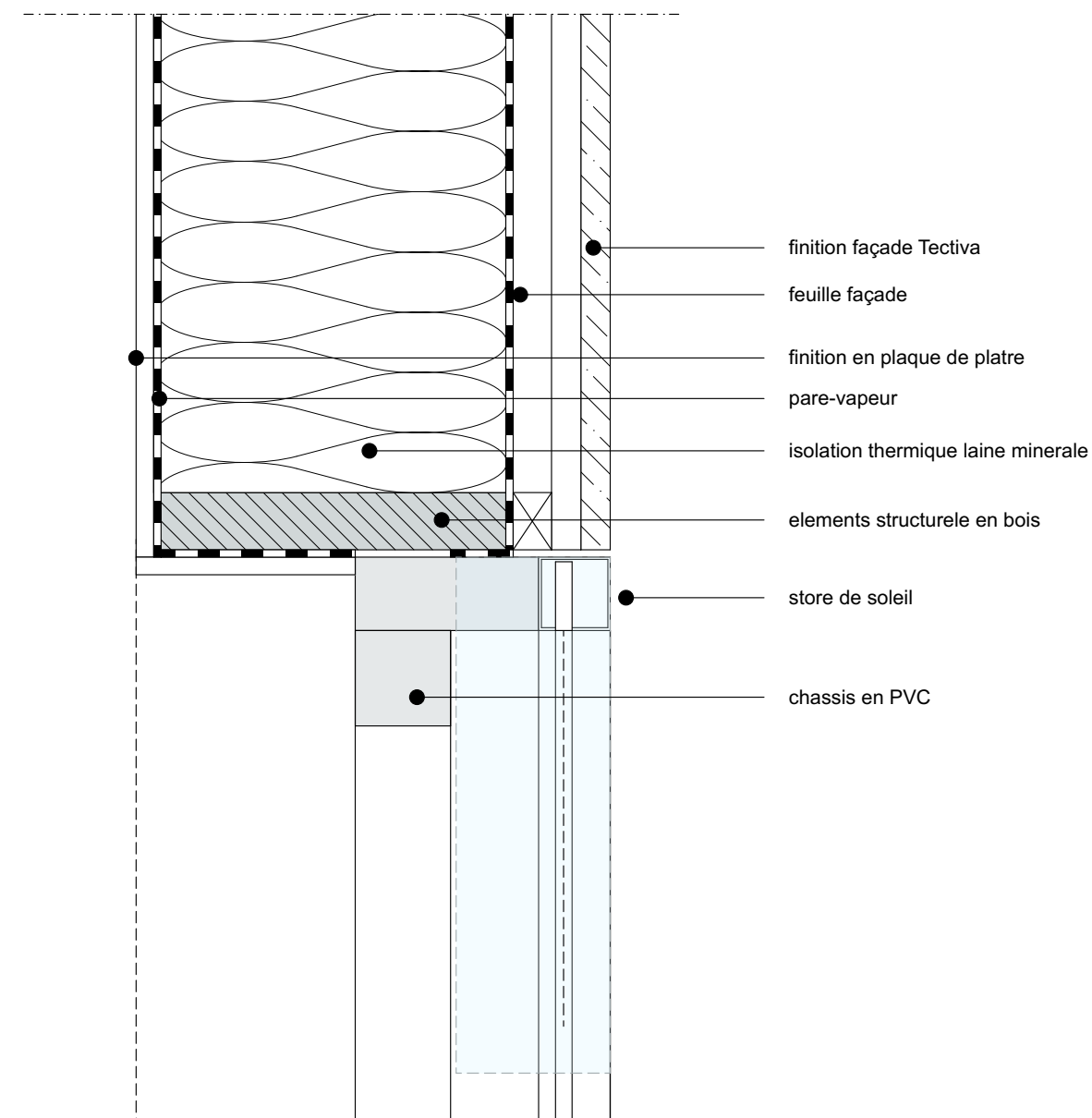
Pearl Homes nv
Hoge Mauw 1510
B-2370 Arendonk
www.pearlhomes.eu
T +32 14 68 95 70
G +32 479 70 03 71

maître de l'ouvrage
Wallonie logement SWL
Rue de l'Ecluse 21
6000 Charleroi

chantier de construction



COUPE CHASSIS (fenetre et porte) HORIZONTAL



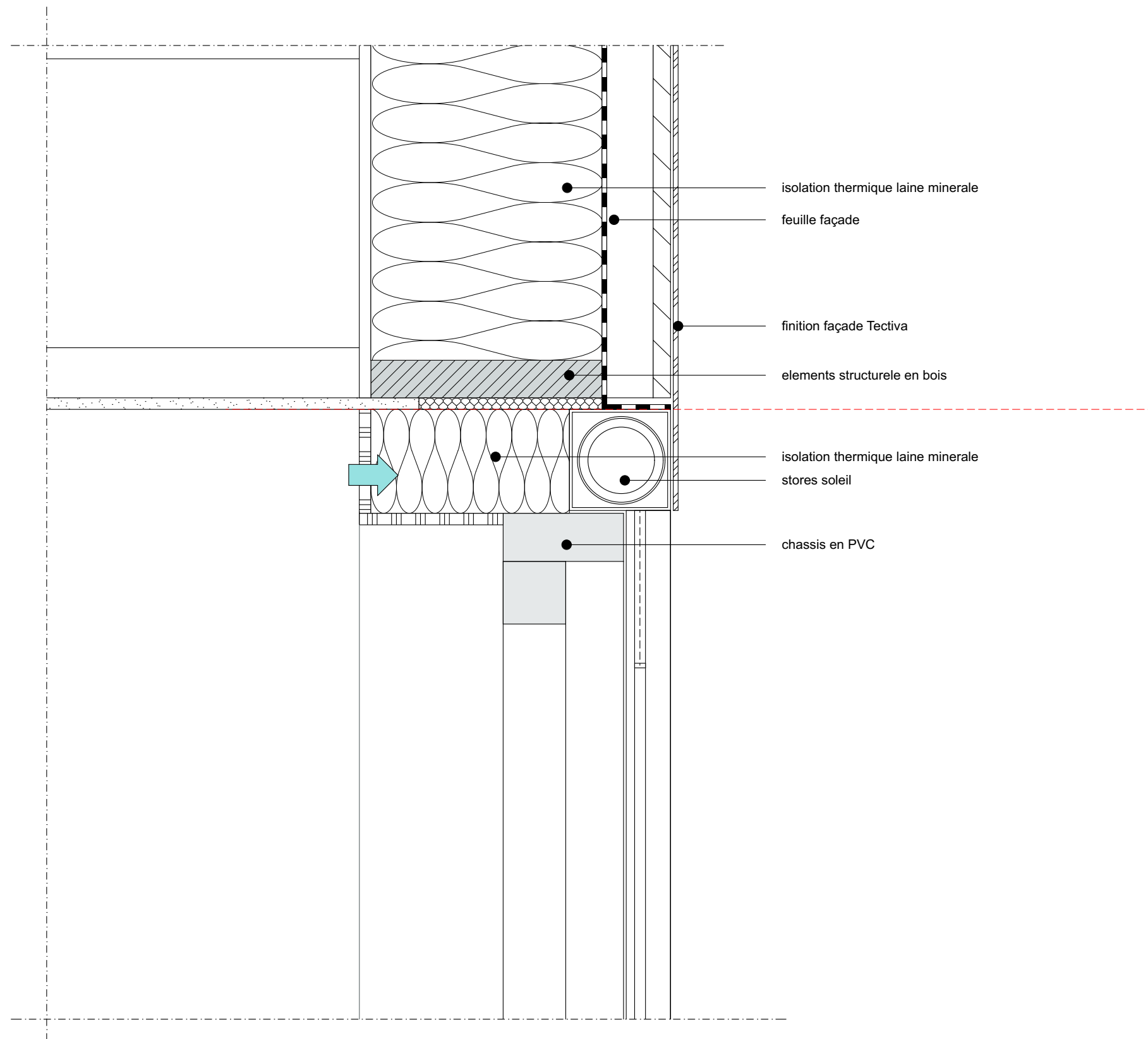
COUPE CHASSIS HORIZONTAL (avec stores)

Pearl Homes nv
 Hoge Mauw 1510
 B-2370 Arendonk
 www.pearlhomes.eu
 T +32 14 68 95 70
 G +32 479 70 03 71

maître de l'ouvrage
 Wallonie logement SWL
 Rue de l'Ecluse 21
 6000 Charleroi

chantier de construction

Details de principe échelle 1:20



COUPE VERTICALE CHASSIS AVEC STORES SOLEIL

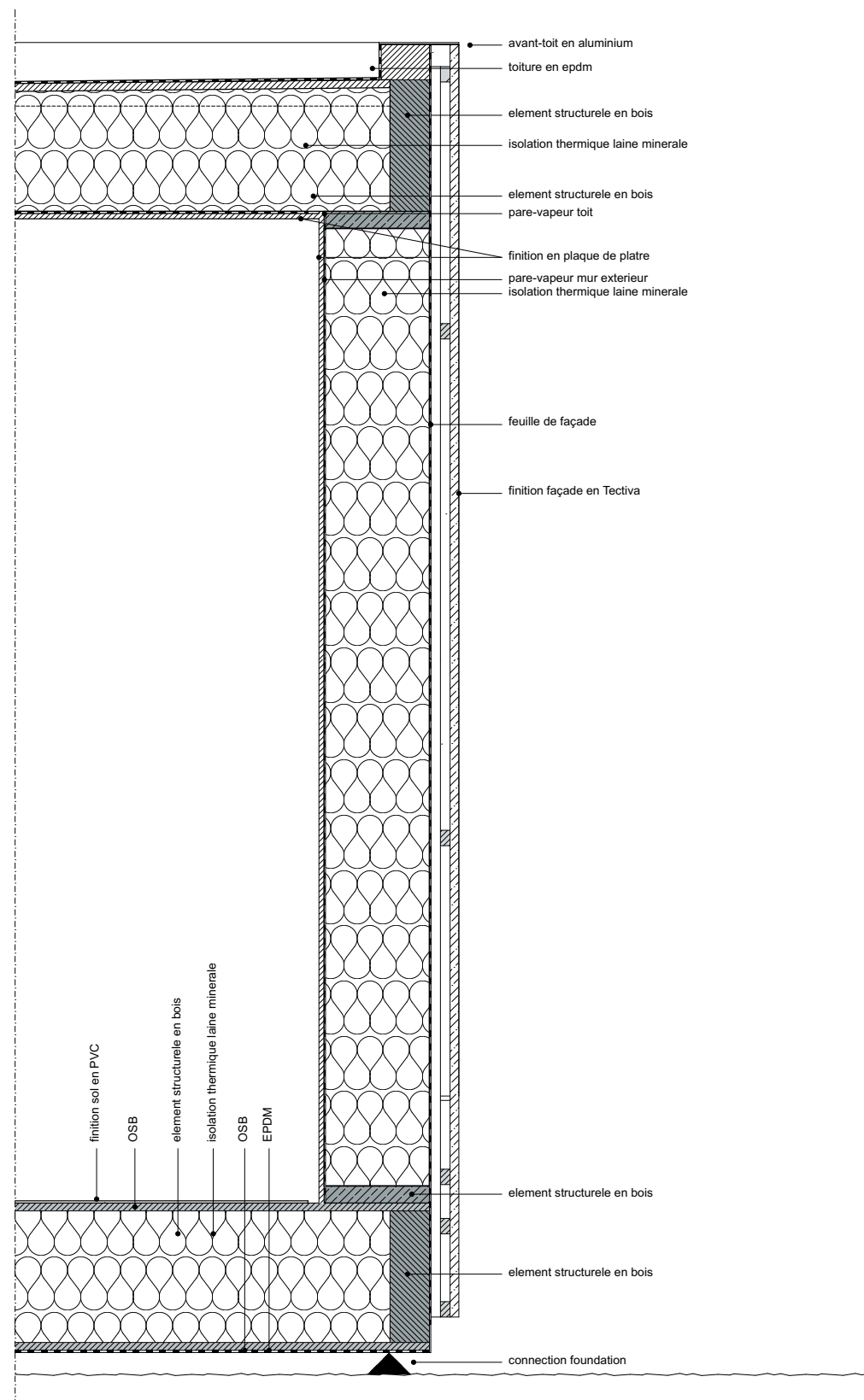
Pearl Homes nv
Hoge Mauw 1510
B-2370 Arendonk
www.pearlhomes.eu
T +32 14 68 95 70
G +32 479 70 03 71

maître de l'ouvrage
Wallonie logement SWL
Rue de l'Ecluse 21
6000 Charleroi

chantier de construction

Details de principe échelle 1:20

COUPE CONNECTION SOL - MUR - TOIT



SOL - (277mm)

-finition de sol en PVC	6mm
-OSB	18mm
-gîtage en bois poutres de support	39mmx240mm
-isolation thermique laine minerale	240mm
-OSB	12mm
-epdm	1mm

TOITURE - (min. 372mm)

-bordure de toit	min 150mm
-epdm	1mm
-voligeage sur gîtage en bois sur plaques	18mm
-isolation thermique laine minerale	240mm
-gîtage en bois poutres de support	39mmx240mm
-pare- vapeur	1mm
-finition en plaques de plâtre	12,5mm

MUR extérieur - (301mm)

plaques de fibres-ciment / Equitone (Eternit)	10mm
-structure de lattage – bois	25mm
-feuille de façade	1mm
-OSB	12mm
-element de structure en bois – verticale	240mm
-isolation thermique laine minerale	240mm
-paré-vapeur	1mm
-finition en plaques de plâtre	12,5mm

MUR intérieur - (114mm)

-finition en plaques de plâtre	12,5mm
-chevrons en bois	39x89mm
-isolation acoustique	75mm
-finition en plaques de plâtre	12,5mm

Pearl Homes nv

Hoge Mauw 1510
B-2370 Arendonk
www.pearlhomes.eu
T +32 14 68 95 70
G +32 479 70 03 71

maître de l'ouvrage

Wallonie logement SWL
Rue de l'Ecluse 21
6000 Charleroi

chantier de construction