

MOBBLE.

Natuurlijk, modulair wonen

Un Mobble est une maison confortable et saine construite entièrement de façon modulaire à partir de matériaux naturels. En utilisant des techniques de connexion circulaire, la maison est adaptable de manière flexible. L'ensemble de la construction de la maison (modules préfabriqués) a lieu dans notre atelier.

Nous offrons des habitations légères, déplaçables et transportables, conformes à disposition des sinistrés, qui seront équipées, finies et munies d'un mobilier de base, et prêtes à être occupées.



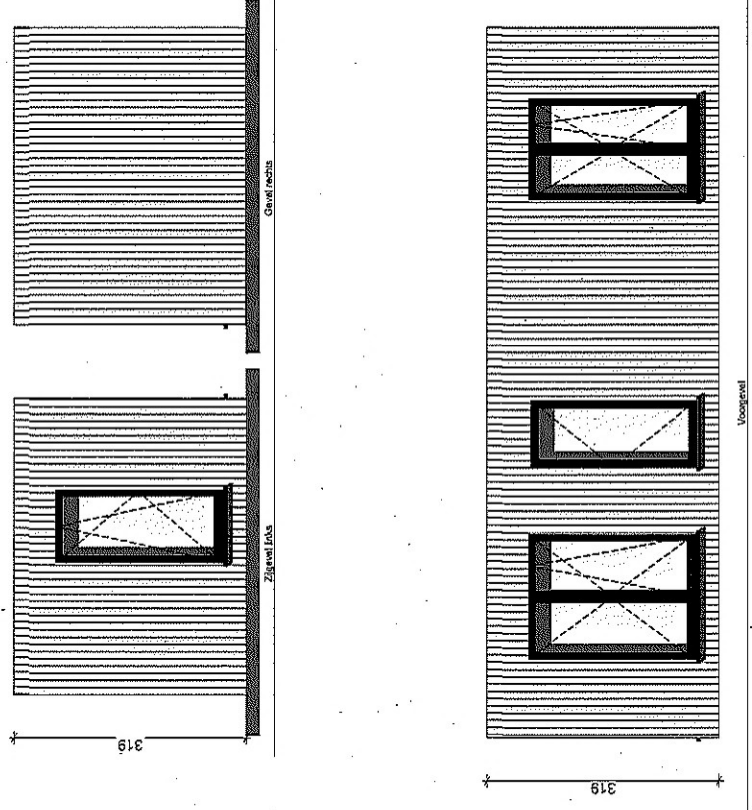
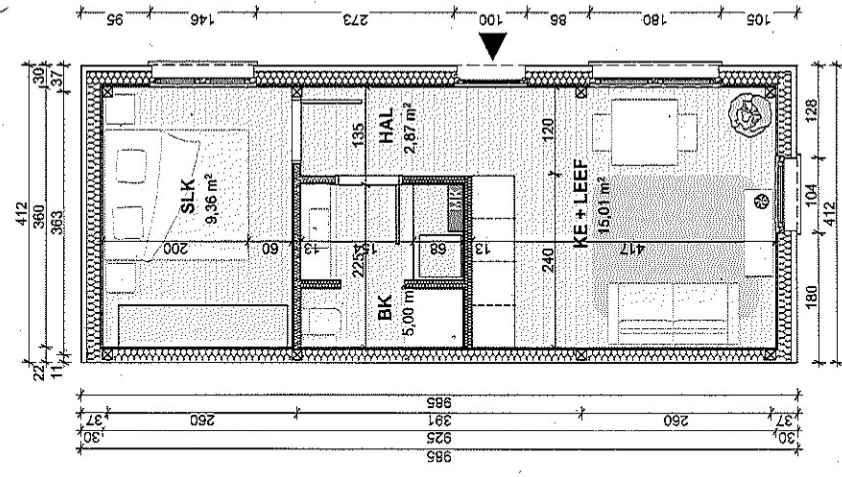
Construction de la maison

La maison est construite à partir d'une carcasse en bois (LVL), sur laquelle sont montés les murs. Ces murs ne font pas partie de la structure porteuse, ils peuvent donc être retirés à tout moment. Les détails des sont attaché plus bas.

Les murs, les planchers et le toit sont en ossature bois, et isolés avec des flocons de cellulose. La performance énergétique Umax des parois extérieures (a priori les façades, planchers, toitures, fenêtres et portes) répondre aux exigences minimales (détails plus bas dans le paragraphe relatif aux performances thermiques).

Le toit est plat, fini en EPDM. Un toit légèrement incliné ou un toit en pente est également possible.

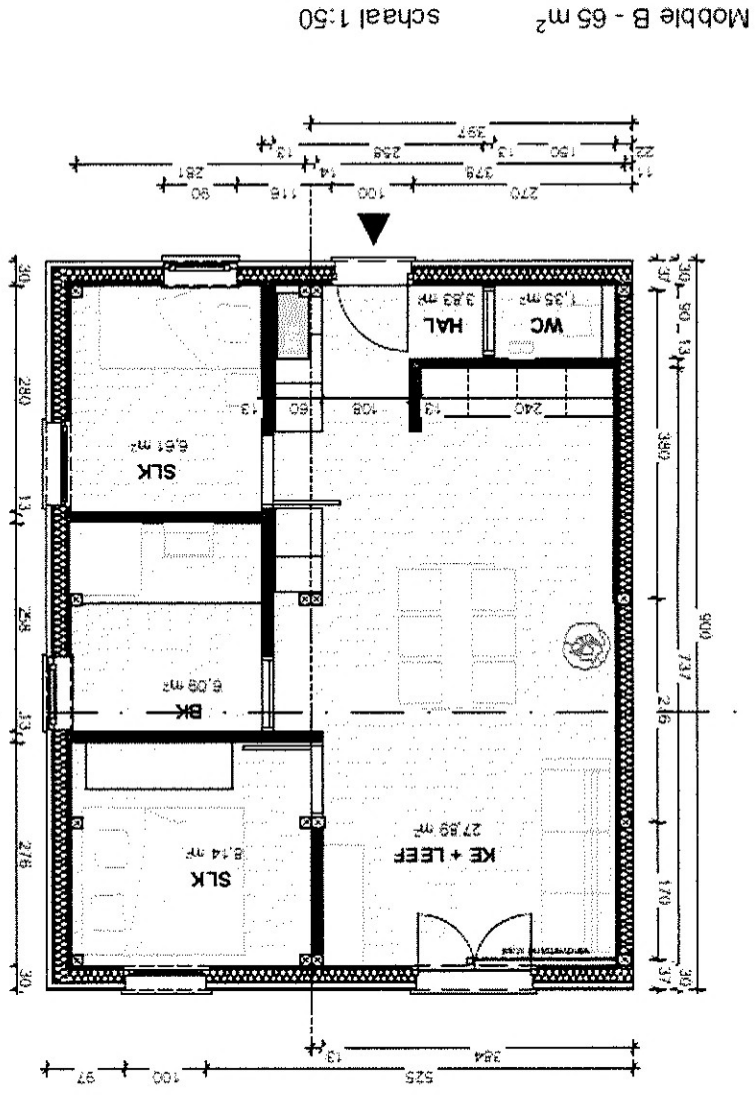
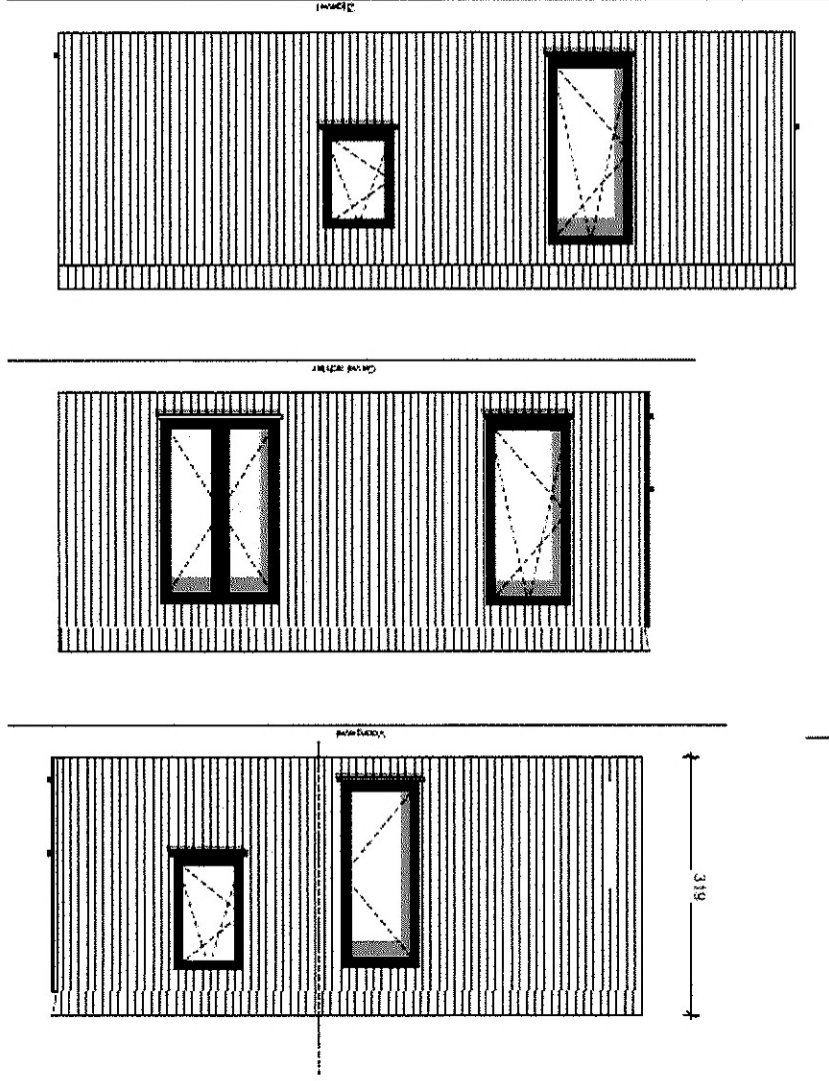
Inhoud.



Lot 1-40 m² schaal 1:50

Lot 2: Habitat modulaire deux chambres – MOBBLE B

Occupations 4 personnes – 65 m²



Lot 3: Habitat modulaire trois chambre – MOBBLE C

Occupations 6 personnes – 80 m²

